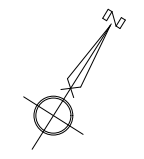
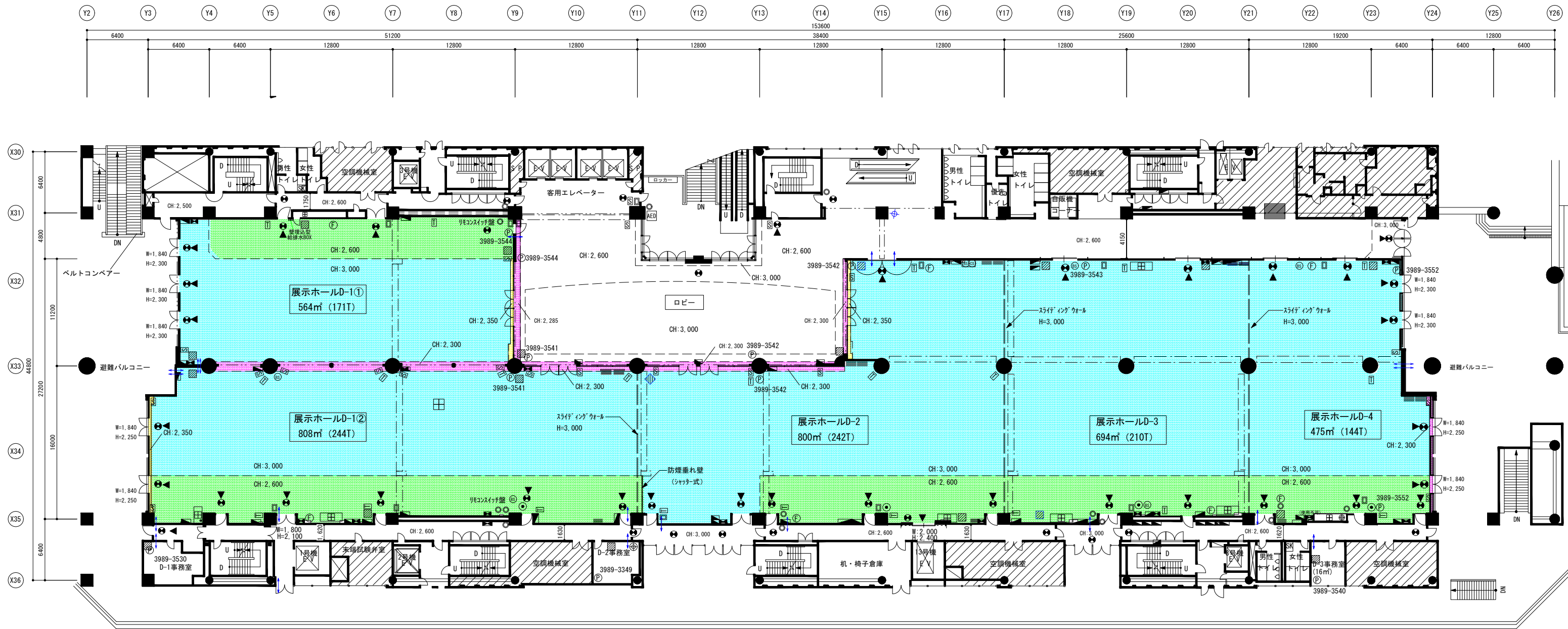


色分け凡例

	CH=2,300
	CH=2,350
	CH=2,600
	CH=3,000



サンシャインシティ コンベンションセンター	図面名称	【注意】図面と現場が異なる場合は現状を優先とします。	EDIT				DRAWING	SCALE	DATE	NO.	
	展示ホールD 全体平面図 (躯体図) (文化会館ビル2階)	【注意】ダンパー式防煙垂れ壁は非常時に500mm降下しますので、造作物がぶつからないようにしてください	2011 (H23). 10. 31	2013 (H25). 03. 19	2015 (H27). 09. 17	2017 (H29). 03. 31	2012 (H24). 08. 20	2011. 10. 31 株式会社東武建設	1/400	2023 (H35). 09. 20.	D-01
		【注意】 立入り禁止部分	2014 (H26). 05. 30	2016 (H28). 04. 06	2017 (H29). 05. 30	2023 (H35). 03. 24	2023. 03. 24 株式会社東武建設				



	電気設備100V
	電気設備200V
	照明スイッチ
	TVアンテナ端子 (U, V)
	BSアンテナ端子
	マイクジャック設備

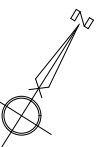
	NTT光ファイバーケーブル端子
	受信線専用電話兼内線
	電話用端子盤
	シャッター手動閉鎖装置
	防煙煙手動操作箱 (垂壁操作用)
	排煙口開放装置

	配線貫通ダクト
	避難誘導灯
	給湯設備
	給排水設備 ・給水 A-1 (25 32mm φ) A-2 (20. 25mm φ) A-3 (20mm φ) ・排水 50mm φ
	防火シャッター

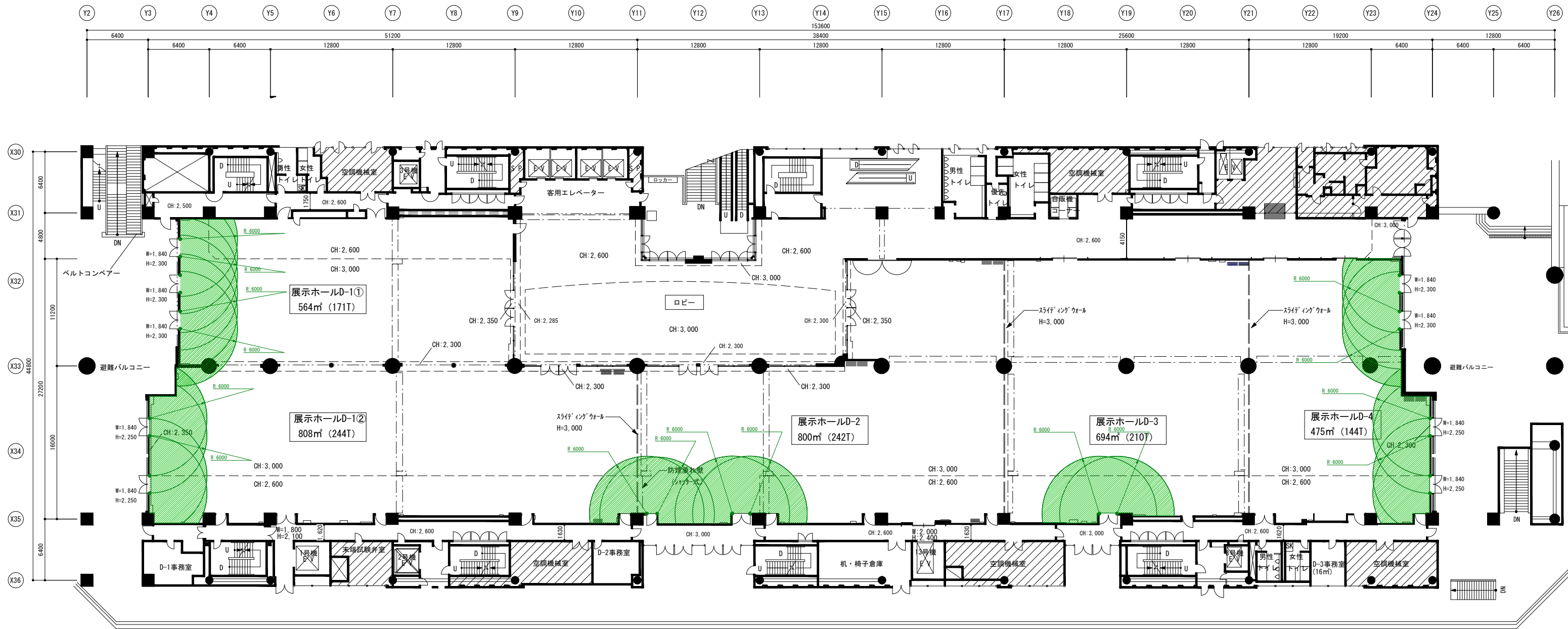
	下がり天井
	防煙垂れ壁 [天井から500mm] 一部 天井組み込みダンパー式
	スライディングドア 収納場所
	床荷重 平均300kg/m ² 会場照明 蛍光灯900LUX

色分け凡例

	CH=2,300
	CH=2,350
	CH=2,600
	CH=3,000

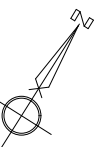


サンシャインシティ コンベンションセンター	図面名称	【注意】 図面と現場が異なる場合は現状を優先とします。	EDIT	DRAWING	SCALE	DATE	NO.
	展示ホールD 総合平面図 (文化会館ビル2階)	【注意】 ダンパー式防煙垂れ壁は非常時に500mm降下しますので、造作物がぶつからないようご注意ください	2011 (H23). 10. 31 2013 (H25). 03. 19 2015 (H27). 09. 17 2017 (H29). 03. 31 2012 (H24). 08. 20	2011. 10. 31 株式会社 藤井建設 2023. 03. 24 藤井建設	1/400	2023 (H35). 11. 13	D-02
		【注意】 立入り禁止部分	2014 (H26). 05. 30 2016 (H28). 04. 06 2017 (H29). 05. 30 2023 (H35). 03. 24				

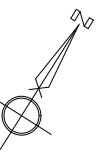
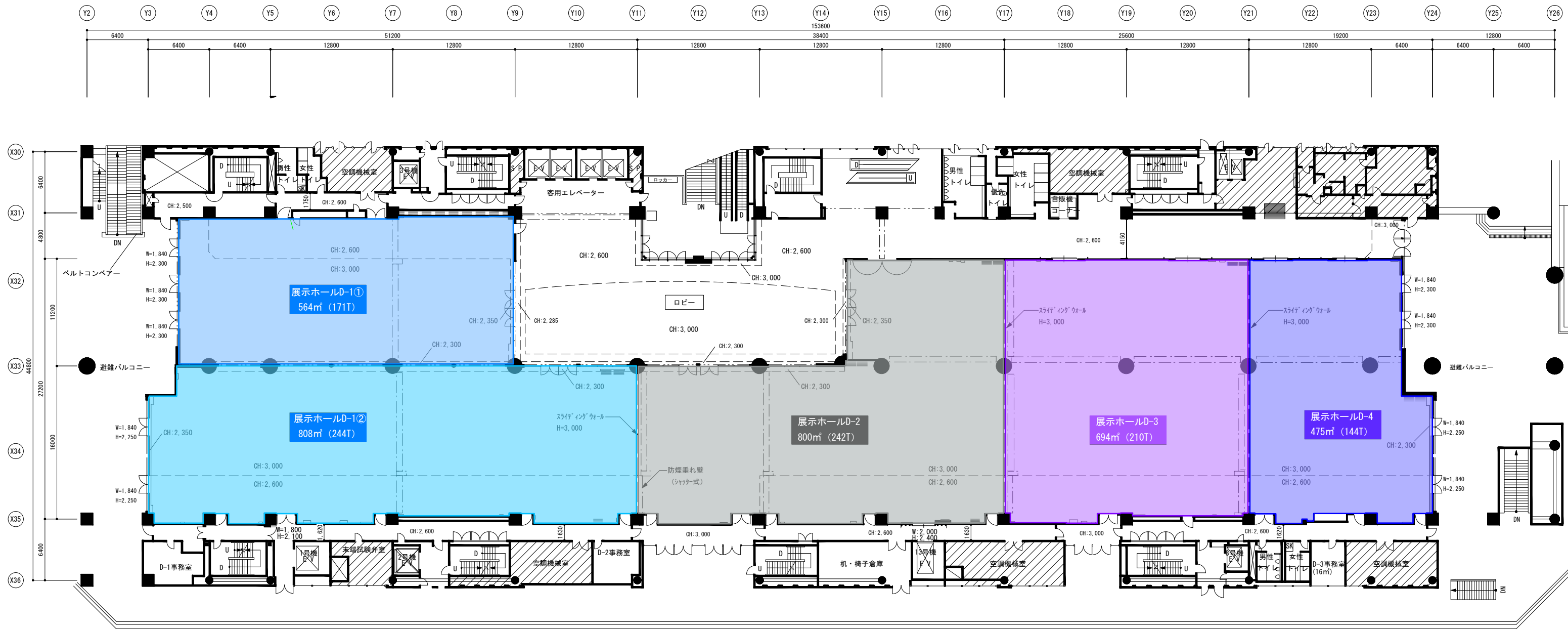


■ 裸火・危険物品等盗み禁止範囲

0 1 2 5 10 20 単位 (m)



サンシャインシティ コンベンションセンター	図面名称	【注意】 図面と現場が異なる場合は現状を優先とします。	EDIT				DRAWING	SCALE	DATE	NO.	
	展示ホールD 全体平面図 (躯体図) (文化会館ビル2階)	【注意】 ダンパー式防煙垂れ壁は非常時に500mm降下しますので、造作物がぶつからないようご注意ください	2011 (H23). 10. 31	2013 (H25). 03. 19	2015 (H27). 09. 17	2017 (H29). 03. 31	2012 (H24). 08. 20	2011. 10. 31 ㈱東京保全建設	1/400	2023 (H35). 09. 20.	D-03
		【注意】 立入り禁止部分	2014 (H26). 05. 30	2016 (H28). 04. 06	2017 (H29). 05. 30	2023 (H35). 03. 24	2023. 03. 24 ㈱フジヤ				

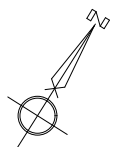


サンシャインシティ コンベンションセンター	図面名称	【注意】図面と現場が異なる場合は現状を優先とします。	EDIT					DRAWING	SCALE	DATE	NO.
	展示ホールD 全体平面図 (躯体図) (文化会館ビル2階)	【注意】ダンパー式防煙垂れ壁は非常時に500mm降下しますので、造作物がぶつからないようにしてください	2011 (H23). 10. 31	2013 (H25). 03. 19	2015 (H27). 09. 17	2017 (H29). 03. 31	2012 (H24). 08. 20	2011. 10. 31 株式会社 藤井建設	1/400	2023 (H35). 11. 02.	D-04
		【注意】 立入り禁止部分	2014 (H26). 05. 30	2016 (H28). 04. 06	2017 (H29). 05. 30	2023 (H35). 03. 24		2023. 03. 24 株式会社 藤井建設			



凡例リスト		内容 (数字は天井面からの下り寸法)	
	蛍光灯		アンテナ
	蛍光灯 (非常用白熱球付)		スプリンクラー (点線は半径30cm範囲)
	ダウンライト		給気 (アネモ)
	ダウンライト非常灯		排気口
	ベース照明 (角型器具)		排煙設備
	コンセント (天井付け)		点検口
	スピーカー		天井吊りフック
	可動防煙垂壁 (稼動時-500)		防煙垂れ壁 (-500)
	配線ダクト		防煙垂れ壁 (スチール式) (稼動時-500)
	防火シャッター		煙感知器
	避難誘導灯 (天吊りのみ)		スライディングレール

0 1 2 5 10 20 単位 (m)

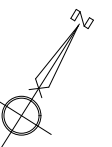


サンシャインシティ コンベンションセンター	図面名称	【注意】図面と現場が異なる場合は現状を優先とします。	EDIT				DRAWING	SCALE	DATE	NO.	
	展示ホールD 総合天伏図 (文化会館ビル2階)	【注意】ダンパー式防煙垂れ壁は非常時に500mm降下しますので、遺作物がぶつからないようご注意ください	2011 (H23). 10. 31	2013 (H25). 03. 19	2015 (H27). 09. 17	2017 (H29). 03. 31	2012 (H24). 08. 20	2011. 10. 31 ㈱東京保全建設	1/400	2023 (R5). 12. 14.	D-05
		【注意】 立入り禁止部分	2014 (H26). 05. 30	2016 (H28). 04. 06	2017 (H29). 05. 30	2023 (H35). 03. 24	2023. 03. 24 ㈱フジヤ				



凡例リスト		内容 (数字は天井面からの下り寸法)	
	蛍光灯		アンテナ
	蛍光灯 (非常用白熱球付)		スプリンクラー (点線は半径30cm範囲)
	ダウンライト		給気 (アネモ)
	ダウンライト 非常灯		排気口
	ベース照明 (角型器具)		排煙設備
	コンセント (天井付け)		点検口
	スピーカー		天井吊りフック
			可動防煙垂壁 (稼動時-500)
			防煙垂れ壁 (-500)
			防煙垂れ壁 (スチール式) (稼動時-500)
			防火シャッター
			煙感知器
			避難誘導灯 (天吊りのみ)
			スライディングレール
			配線ダクト

0 1 2 5 10 20 単位(m)

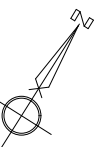


サンシャインシティ コンベンションセンター	図面名称	【注意】図面と現場が異なる場合は現状を優先とします。	EDIT				DRAWING		SCALE	DATE	NO.
	展示ホールD 天伏図 (防災設備) (文化会館ビル2階)	【注意】ダンパー式防煙垂れ壁は非常時に500mm降下しますので、造作物がぶつからないようご注意ください	2011 (H23). 10. 31	2013 (H25). 03. 19	2015 (H27). 09. 17	2017 (H29). 03. 31	2012 (H24). 08. 20	2011. 10. 31 株式会社 藤井建設	1/400	2023 (R5). 12. 14.	D-06
		【注意】 立入り禁止部分	2014 (H26). 05. 30	2016 (H28). 04. 06	2017 (H29). 05. 30	2023 (H35). 03. 24		2023. 03. 24 株式会社 藤井建設			

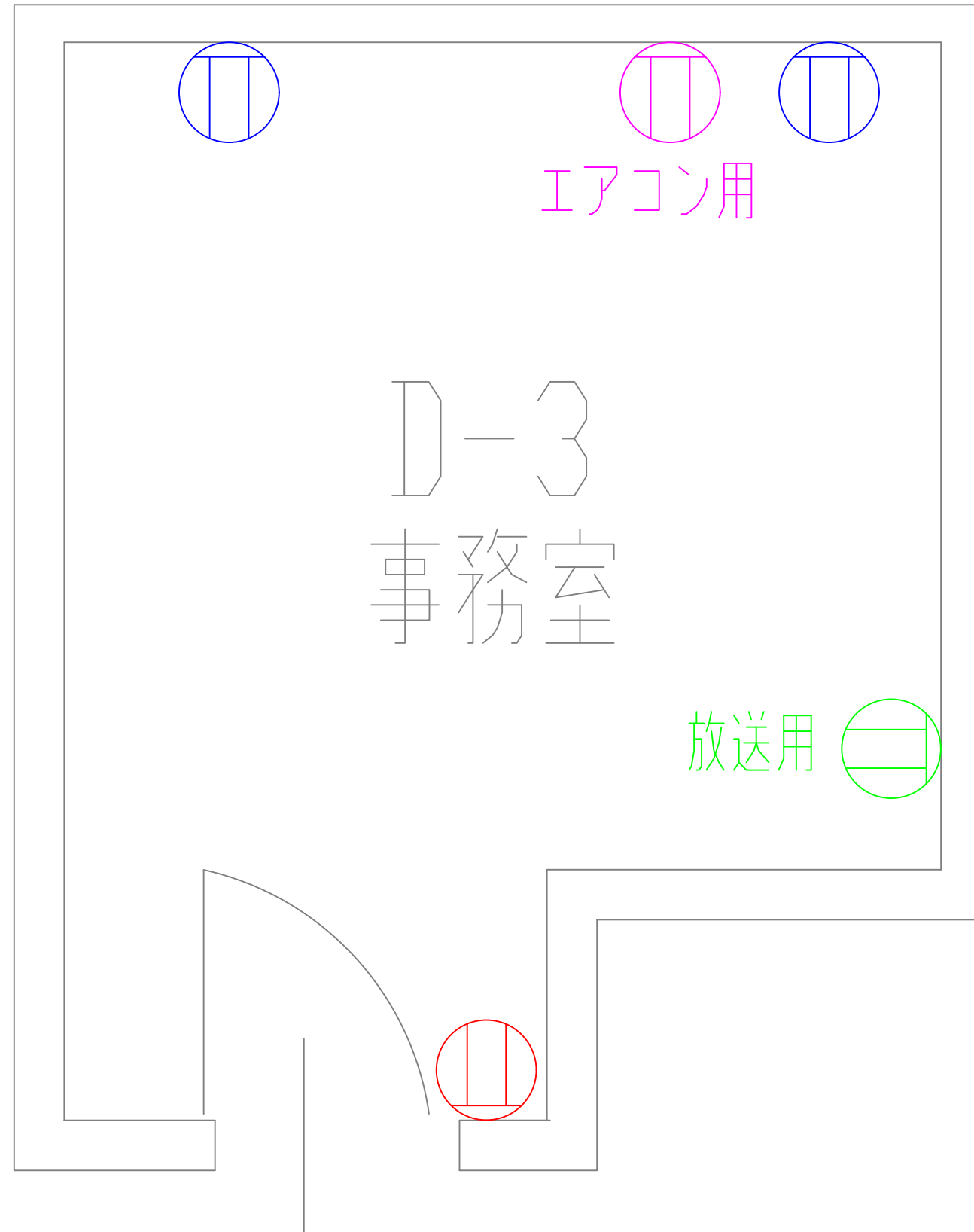


凡例リスト		内容 (数字は天井面からの下り寸法)	
	蛍光灯		アンテナ
	蛍光灯 (非常用白熱球付)		スプリンクラー (点線は半径30cm範囲)
	ダウンライト		給気 (アネモ)
	ダウンライト非常灯		排気口
	ベース照明 (角型器具)		排煙設備
	コンセント (天井付け)		点検口
	スピーカー		天井吊りフック
	可動防煙垂壁 (稼動時-500)		防煙垂れ壁 (-500)
	配線ダクト		防煙垂れ壁 (スチール式) (稼動時-500)
			防火シャッター
			煙感知器
			避難誘導灯 (天吊りのみ)
			スライディングレール

0 1 2 5 10 20 単位 (m)



サンシャインシティ コンベンションセンター	図面名称	【注意】図面と現場が異なる場合は現状を優先とします。	EDIT				DRAWING		SCALE	DATE	NO.
	展示ホールD 天伏図 (その他設備) (文化会館ビル2階)	【注意】ダンパー式防煙垂れ壁は非常時に500mm降下しますので、遺作物がぶつからないようご注意ください 【注意】立入り禁止部分	2011 (H23). 10. 31	2013 (H25). 03. 19	2015 (H27). 09. 17	2017 (H29). 03. 31	2012 (H24). 08. 20	2011. 10. 31 株式会社保全建設 2023. 03. 24 株式会社	1/400	2023 (R5). 12. 14.	D-07



※1回路(各色ごと)あたり15A(1500W)までご使用いただけます

変更履歴		変更履歴		備考		施工者名 能田電気工業株式会社	棟名称 (C棟)2階	工事名称 展示ホール事務室電源増強工事	図面番号 E-11
						確認印	確認印	図面名称 2階D-3事務室	
						印	印	縮尺 A3: S=1/50	
								作図担当者 2021年07月	図面種類 竣工図

展示ホールD	ホール内取出盤 No.	種別	取出盤仕様	特定盤仕様	備考	主幹④仕様	主幹③仕様	主幹②仕様	主幹②ブレーカー位置	主幹①仕様	分岐盤名称	シャフト	電気室		
ロビー内	D-1	100V	三相4線	MCCB 4P 50/30A				MCCB 4P 50/30A	B02B-L3 100Aの分岐 #1	MCCB 4P 100/75A	B02B-L3	B02B-EPS	BB2A電気室		
	D-2	100V	三相4線	MCCB 4P 50/30A				MCCB 4P 50/30A	B02B-L3 100Aの分岐 #2						
	D-3	100V	三相4線	MCCB 4P 50/30A			MCCB 4P 50/40A 【B02F-L3分岐 #2】	MCCB 4P 100/100A 【B02F-L3主幹】	MCCB 4P 100/100A	BB2F-L2 350Aの分岐 #1	MCCB 4P 400/350A	BB2F-L2	BB2F-EPS	BB2E電気室	
D-1①	D-1-1-1	100V	三相4線	MCCB 4P 50/50A						MCCB 4P 225/150A【B02A-L2分岐#2】	B02A-L2	B02A-EPS	BB2A電気室		
	D-1-1-2	100V	三相4線	MCCB 4P 50/30A											
	D-1-1-3	100V	三相4線	MCCB 4P 50/30A											
	D-1-1-4	100V	三相4線	MCCB 4P 50/30A							MCCB 4P 50/50A【B02A-L2分岐#3】	B02A-L2			
	D-1-1-A	200V	三相3線	MCCB 3P 50/50A					MCCB 3P 100/60A	B02E-MB2 200Aの分岐 #1	MCCB 3P 225/200A	B02E-MB2	2F 東通路	BB2E電気室	
	D-1-1-B	200V	三相3線	MCCB 3P 50/50A					MCCB 3P 60/60A	B02A-MB1 200Aの分岐 #1	MCCB 3P 225/200A	B02A-MB1	2F 東通路		
D-1②	D-1-2-1	100V	三相4線	MCCB 4P 50/30A						MCCB 4P 225/200A【B02A-L2分岐#1】	B02A-L2	B02A-EPS	BB2A電気室		
	D-1-2-2	100V	三相4線	MCCB 4P 50/30A				MCCB 4P 100/100A	B02A-L2 200Aの2次分岐 #1						
	D-1-2-4	100V	三相4線	MCCB 4P 50/30A											
	D-1-2-5	100V	三相4線	MCCB 4P 50/30A											
	D-1-2-6	100V	三相4線	MCCB 4P 50/30A					MCCB 4P 100/100A	B02A-L2 200Aの2次分岐 #2					
	D-1-2-7	100V	三相4線	MCCB 4P 50/30A											
	D-1-2-3	100V	三相4線	MCCB 4P 50/50A					MCCB 4P 60/60A	B02A-L3 100Aの分岐 #1	MCCB 4P 100/100A	B02A-L3	B02A-EPS	BB2A電気室	
	D-1-2-8	100V	三相4線	MCCB 4P 50/30A					MCCB 4P 50/50A	B02A-L3 100Aの分岐 #2					
	D-1-2-い	100V	三相4線	MCCB 4P 400/350A									B02E-EPS通過	BB2E電気室	
	D-1-2-B	200V	三相3線	MCCB 3P 50/50A					MCCB 3P 100/60A	B02E-MB2 分岐 #2	MCCB 3P 225/200A(D-1-1-Aと重複記載)	B02E-MB2	2F 東通路		
	D-1-2-A	200V	三相3線	MCCB 3P 50/50A											
	D-1-2-C	200V	三相3線	MCCB 3P 50/50A					MCCB 3P 225/150A	B02A-MB1 分岐 #2	MCCB 3P 225/200A(D-1-1-Bと重複記載)	B02A-MB1	2F 東通路	BB2A電気室	
	D-1-2-D	200V	三相3線	MCCB 3P 50/30A											
	D-2	D-2-1	100V	三相4線	MCCB 4P 50/30A			MCCB 4P 50/40A 【分岐盤】		MCCB 4P 100/50A	B02E-L3 225Aの分岐 #1	MCCB 4P 225/225A	B02E-L3	BB2E-EPS	BB2E電気室
D-2-2		100V	三相4線	MCCB 4P 50/30A					MCCB 4P 50/50A	B02E-L2 200Aの分岐 #1	MCCB 4P 250/200A	B02E-L2			
D-2-3		100V	三相4線	MCCB 4P 50/50A					MCCB 4P 50/50A	B02E-L2 200Aの分岐 #2					
D-2-4				欠番					MCCB 4P 50/50A	B02E-L2 200Aの分岐 #3					
D-2-6		100V	三相4線	MCCB 4P 50/30A					MCCB 4P 50/50A	B02E-L2 200Aの分岐 #4					
D-2-5		100V	三相4線	MCCB 4P 50/50A			MCCB 4P 60/60A 【B02F-L3分岐 #1】	MCCB 4P 100/100A 【B02F-L3主幹】D-3と重複記載	MCCB 4P 100/100A (D-3と重複記載)	BB2F-L2 350Aの分岐 #1	MCCB 4P 400/350A (D-3と重複記載)	BB2F-L2	BB2F-EPS		
D-2-A		200V	三相3線	MCCB 3P 50/50A					MCCB 3P 100/60A	B02E-MB2 200Aの分岐 #3	MCCB 3P 225/200A(D-1-1-Aと重複記載)	B02E-MB2	2F 東通路		
D-2-B		200V	三相3線	MCCB 3P 50/50A					MCCB 3P 100/75A	B02E-MB3 400Aの分岐 #2	MCCB 3P 400/400A	B02E-MB1	2F 東通路	BB2E電気室	
D-2-C		200V	三相3線	MCCB 3P 50/50A					MCCB 3P 100/100A	B02E-MB3 400Aの分岐 #3					
D-2-は		100V	三相4線	MCCB 4P 400/250A							MCCB 4P 400/250A	D-2-はWHM盤	2F 東通路		
D-3	D-3-1	100V	三相4線	MCCB 4P 50/30A						MCCB 4P 225/225A	B02E-L4	BB2E-EPS	BB2E電気室		
	D-3-2	100V	三相4線	MCCB 4P 50/30A				MCCB 4P 100/100A	B02E-L4 225Aの分岐 #2						
	D-3-4	100V	三相4線	MCCB 4P 50/30A											
	D-3-3	100V	三相4線	MCCB 4P 50/50A					MCCB 4P 100/60A	B02E-L3 分岐 #2	MCCB 4P 225/225A(D-2-1と重複記載)	B02E-L3			
	分岐盤	100V	三相4線	MCCB 4P 50/20A											
	D-3-5	100V	三相4線	MCCB 4P 50/50A					MCCB 4P 100/100A	B02E-L4 225Aの分岐 #1	MCCB 4P 225/225A(D-3-1と重複記載)	B02E-L4			
	D-3-6	100V	三相4線	MCCB 4P 50/30A											
	D-3-ろ	100V	三相4線	MCCB 4P 400/350A										B02E-EPS通過	
	D-3-に	100V	三相4線	MCCB 4P 400/250A							MCCB 4P 400/250A	D-3-にWHM盤		2F 東通路	
	D-3-A	200V	三相3線	MCCB 3P 50/50A											
	D-3-C	200V	三相3線	MCCB 3P 50/50A					MCCB 3P 100/100A	B02E-MB1 400Aの分岐 #1	MCCB 3P 400/400A(D-2-Bと重複記載)	B02E-MB1		2F 東通路	
D-3-B	200V	三相3線	MCCB 3P 50/50A					MCCB 3P 100/60A	B02E-MB2 200Aの分岐 #4	MCCB 3P 225/200A(D-1-1-Aと重複記載)	B02E-MB2	2F 東通路			
D-4	D-4-1	100V	三相4線	MCCB 4P 50/50A						MCCB 4P 225/225A(D-2-1と重複記載)	B02E-L3	2F 東通路	BB2E電気室		
	D-4-2	100V	三相4線	MCCB 4P 50/30A					MCCB 4P 100/100A					B02E-L3 分岐 #4	
	D-4-3	100V	単相2線		MCCB 2P 50/20A	×9回線	設備上の理由につき使用不可	三相4線 MCCB 4P 50/40A 【D-4-3主幹】		MCCB 4P 100/60A	B02E-L3 分岐 #3				
	D-4-A	200V	三相3線	MCCB 3P 50/50A					MCCB 3P 50/50A 【B02E-MB1 200Aの分岐 #1】						
	電気湯沸器電源盤	200V	単相2線		ELCB 2P 50/30A		D-4内給湯機 1 用	MCCB 3P 50/40A 【電気湯沸器電源盤主幹】		MCCB 3P 225/200A	B02E-MB1 400Aの分岐 #4	MCCB 3P 400/400A(D-2-Bと重複記載)		B02E-MB1	2F 東通路
		200V	単相2線		ELCB 2P 50/20A		D-4内給湯機 2 用		MCCB 3P 100/100A 【B02E-MB1 200Aの分岐 #3】						
	D-4-C	200V	三相3線	MCCB 3P 50/50A											
D-4-B	200V	三相3線	MCCB 3P 50/50A					MCCB 3P 50/50A 【B02E-MB1 200Aの分岐 #2】							

