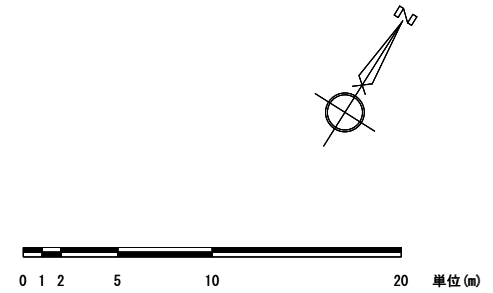


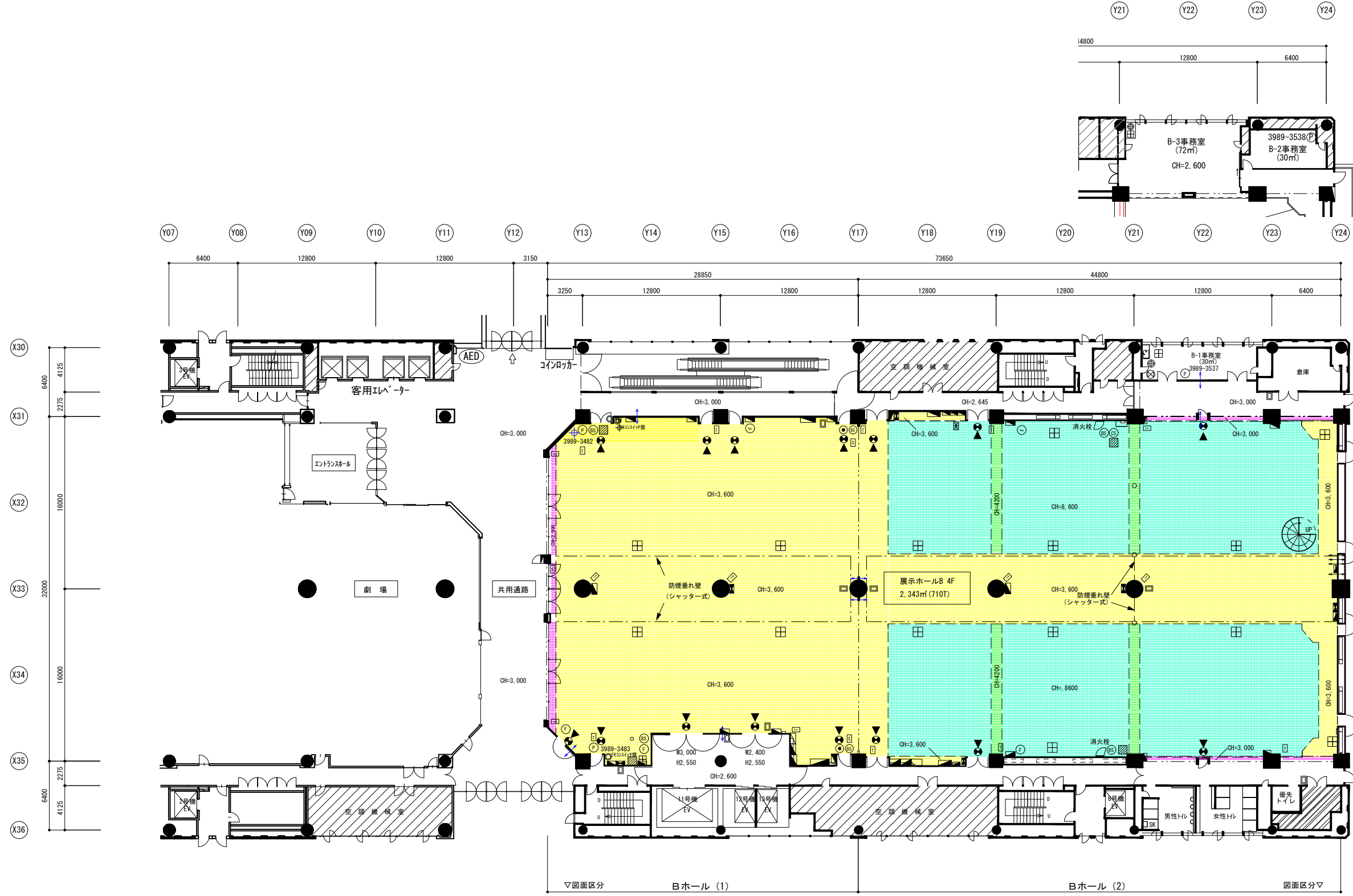
4階全体平面図

色分け凡例

	CH=3,000
	CH=3,600
	CH=4,200
	CH=8,600



サンシャインシティ コンベンションセンター	図面名称	【注意】図面と現場が異なる場合は現状を優先とします。	EDIT			DRAWING	SCALE	DATE	NO.
	展示ホールB 全体平面図(躯体図) (文化会館ビル4・5階)	【注意】 立入り禁止部分	2011(H23).10.31	2014(H26).03.31	2017(H29).03.31	2011.10.31 株式会社 藤井建設 2023.03.17 株式会社 フジヤ	1/400	2017(H29).07.01	B-01



4階全体平面図

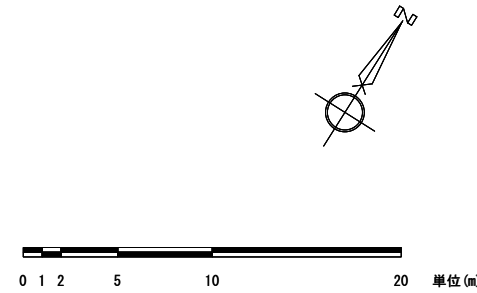
	電気設備100V
	電気設備200V
	照明スイッチ
	TVアンテナ端子(U, V)
	マイクジャック設備

	NTT光ファイバーケーブル端子
	受信線専用電話兼内線
	電話用端子盤
	シャッター手動閉鎖装置
	防排煙手動操作箱(垂壁操作用)
	排煙口開放装置

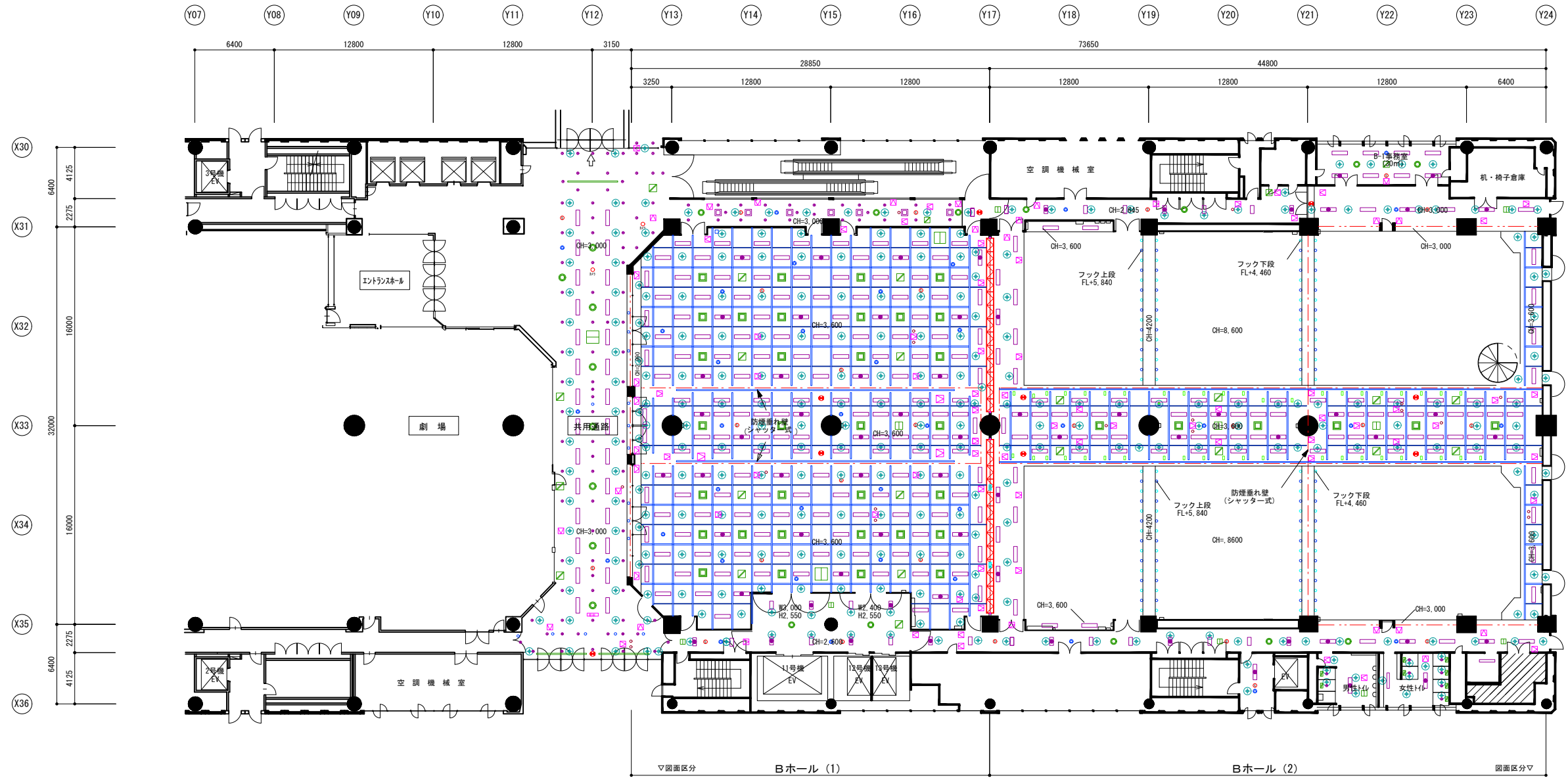
	配線貫通ダクト
	避難誘導灯
	給湯設備
	給排水設備 ・給水 A-1 (25.32mmφ) A-2 (20.25mmφ) A-3 (20mmφ) ・排水 50mmφ
	防火シャッター

	下がり天井
	防煙垂れ壁[天井から500mm] 一部 天井組み込みダンパー式
	防煙垂れ壁(スチール式)
	スライディングドア 収納場所
	床荷重 平均300kg/m <sup>2</sup>
	会場照明 蛍光灯900LUX

	CH=3,000
	CH=3,600
	CH=4,200
	CH=8,600

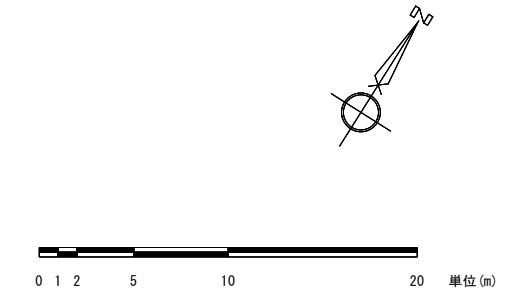


サンシャインシティ コンベンションセンター	図面名称	【注意】 図面と現場が異なる場合は現状を優先とします。	EDIT	DRAWING	SCALE	DATE	NO.
	展示ホールB 総合平面図 (文化会館ビル4・5階)	【注意】  立入り禁止部分	2011(H23).10.31 2012(H26).08.20	2011.10.31 株式会社 藤井建設 2023.03.17 株式会社 フジヤ	1/400	2023(H35).11.13	B-02

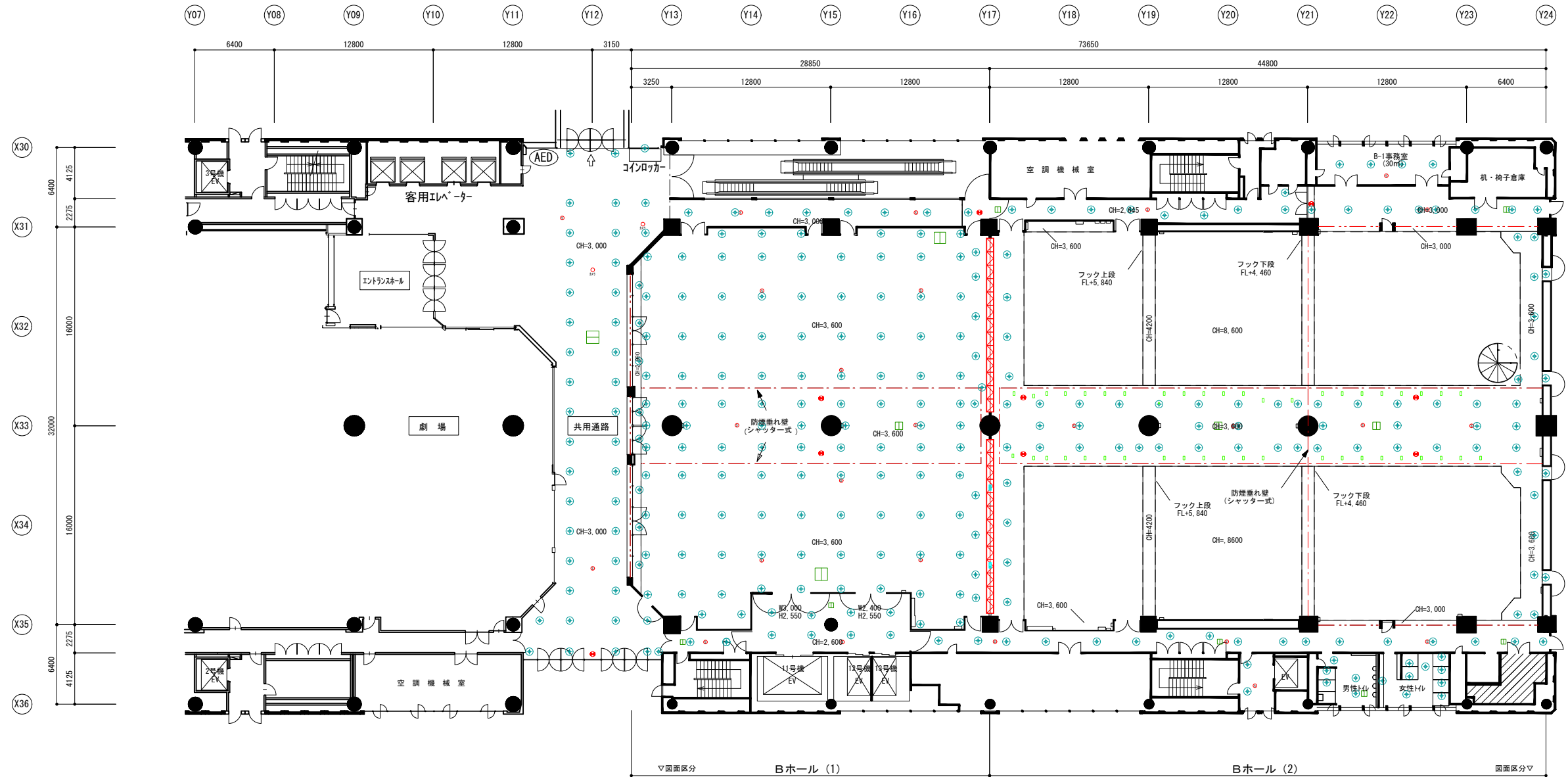


4階天井設備図

凡例リスト		内容 (数字は天井面からの下り寸法)	
	蛍光灯		アンテナ
	蛍光灯 (非常用白熱球付)		スプリンクラー (点線は半径30cm範囲)
	ダウンライト		給気 (アネモ)
	ダウンライト非常灯		排気口
	ベース照明 (角型器具)		排煙設備
	コンセント (天井付け)		点検口
	スピーカー		天井吊りフック
	可動防煙垂壁 (稼働時-500)		防煙垂れ壁 (-500)
	防煙垂れ壁 (稼働時-500)		防火シャッター
	防煙垂れ壁 (スチール式) (稼働時-500)		煙感知器 (-30)
	防火シャッター		避難誘導灯 (天吊りのみ) (-240)
	煙感知器 (-30)		スライディングレール (-60)
	避難誘導灯 (天吊りのみ) (-240)		
	スライディングレール (-60)		
			配線ダクト (-20)
			吹出口

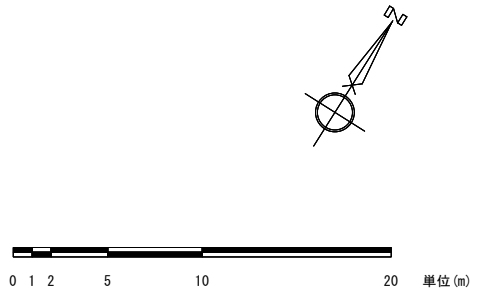


サンシャインシティ コンベンションセンター	図面名称	【注意】図面と現場が異なる場合は現状を優先とします。	EDIT			DRAWING	SCALE	DATE	NO.
	展示ホールB 4階総合天伏図 (文化会館ビル4・5階)	【注意】 立入り禁止部分	2011 (H23). 10. 31	2014 (H26). 03. 31	2017 (H29). 03. 31	2011. 10. 31 株式会社 藤井建設 2023. 03. 17 藤井フジヤ	1/400	2017 (H29). 07. 01	B-03

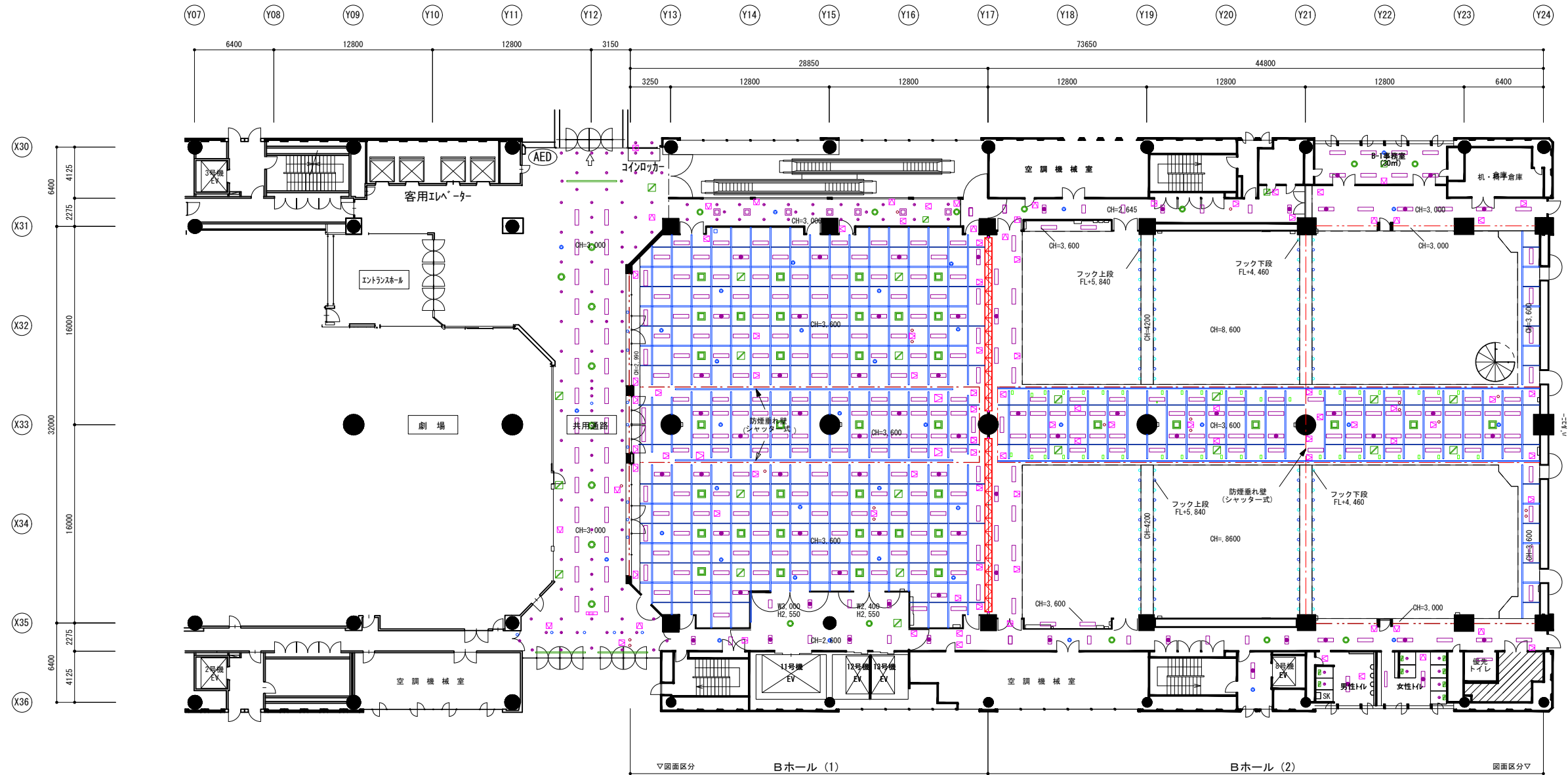


4階天井設備図

凡例リスト		内容 (数字は天井面からの下り寸法)	
	蛍光灯		アンテナ
	蛍光灯 (非常用白熱球付)		スプリンクラー (点線は半径30cm範囲)
	ダウンライト		給気 (アネモ)
	ダウンライト非常灯		排気口
	ベース照明 (角型器具)		排煙設備
	コンセント (天井付け)		煙感知器 (-30)
	スピーカー		避難誘導灯 (天吊りのみ) (-240)
			配線ダクト (-20)
			防煙垂れ壁 (-500)
			防煙垂れ壁 (スチール式) (稼動時-500)
			防火シャッター
			煙感知器 (-30)
			避難誘導灯 (天吊りのみ) (-240)
			スライディングレール (-60)

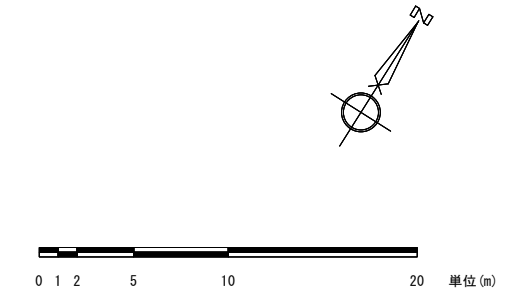


サンシャインシティ コンベンションセンター	図面名称	【注意】図面と現場が異なる場合は現状を優先とします。	EDIT			DRAWING	SCALE	DATE	NO.
	展示ホールB 4階天伏図 (防災設備) (文化会館ビル4・5階)	【注意】 立入り禁止部分	2011 (H23) . 10. 31	2014 (H26) . 03. 31	2017 (H29) . 03. 31	2011. 10. 31 株式会社 藤井建設 2023. 03. 17 藤井フジヤ	1/400	2017 (H29) . 07. 01	B-04

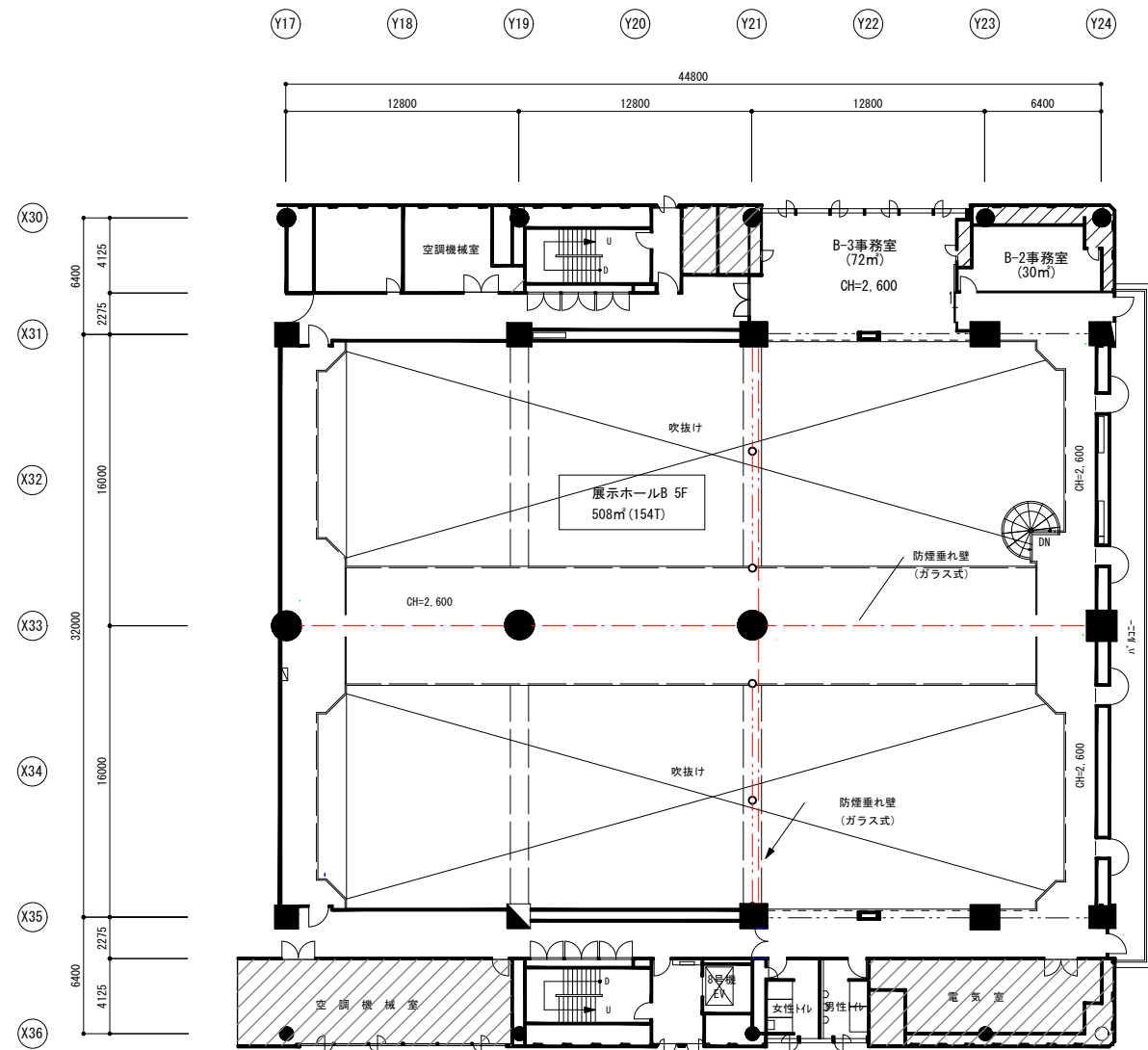


4階天井設備図

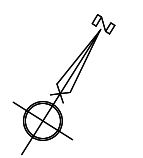
凡例リスト		内容 (数字は天井面からの下り寸法)					
	蛍光灯		アンテナ		可動防煙垂壁 (稼動時-500)		配線ダクト (-20)
	蛍光灯 (非常用白熱球付)		スプリンクラー (点線は半径30cm範囲)		防煙垂れ壁 (-500)		吹出口
	ダウンライト		給気 (アネモ)		防煙垂れ壁 (スチール式) (稼動時-500)		
	ダウンライト非常灯		排気口		防火シャッター		
	ベース照明 (角型器具)		排煙設備		煙感知器 (-30)		
	コンセント (天井付け)		点検口		避難誘導灯 (天吊りのみ) (-240)		
	スピーカー		天井吊りフック		スライディングレール (-60)		



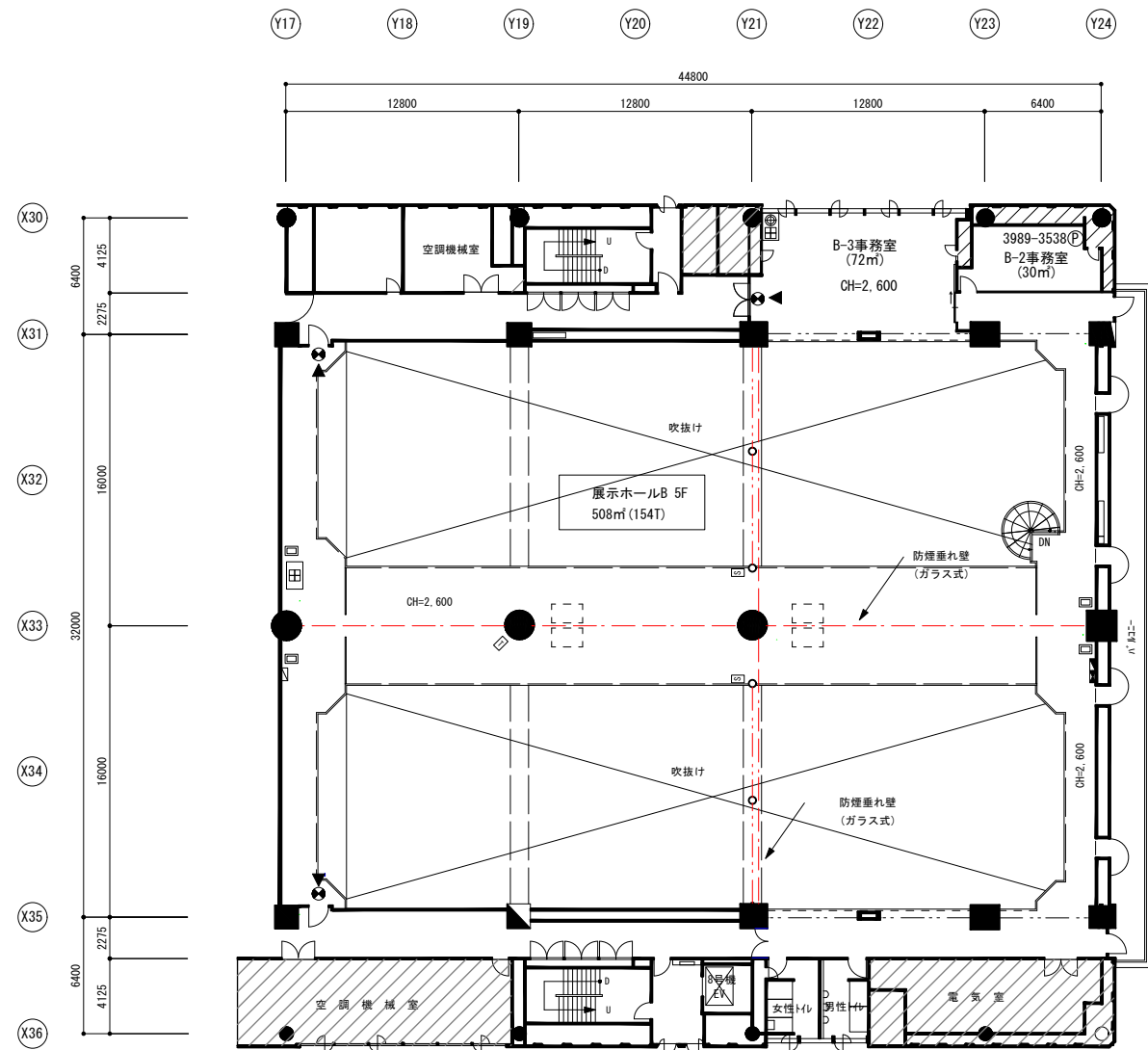
サンシャインシティ コンベンションセンター	図面名称	【注意】図面と現場が異なる場合は現状を優先とします。	EDIT	DRAWING	SCALE	DATE	NO.
	展示ホールB 4階天伏図 (その他設備) (文化会館ビル4・5階)	【注意】 立入り禁止部分	2011 (H23) . 10. 31 2012 (H26) . 08. 20	2014 (H26) . 03. 31 2015 (H27) . 09. 17 2017 (H29) . 03. 31	2011. 10. 31 株式会社 藤井建設 2023. 03. 17 藤井フジヤ	1/400	2017 (H29) . 07. 01 B-05



5階全体平面図



サンシャインシティ コンベンションセンター	図面名称	【注意】 図面と現場が異なる場合は現状を優先とします。	EDIT			DRAWING	SCALE	DATE	NO.
	展示ホールB 5階全体平面図 (躯体図) (文化会館ビル4・5階)	【注意】  立入り禁止部分	2011 (H23). 10. 31	2013 (H25). 07. 12		株式会社 藤東京保全建設	1/400	2016 (H28). 07. 08	B-06
			2012 (H24). 08. 20	2014 (H26). 03. 31					



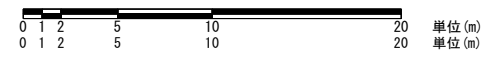
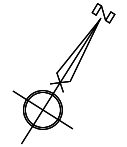
5階全体平面図

	電気設備100V A-1 (277.5KVA) A-2 (156KVA) A-3 (153KVA)
	電気設備200V A-1 (236KVA) A-2 (136KVA) A-3 (110KVA)
	照明スイッチ
	TVアンテナ端子 (U, V)
	マイクジャック設備

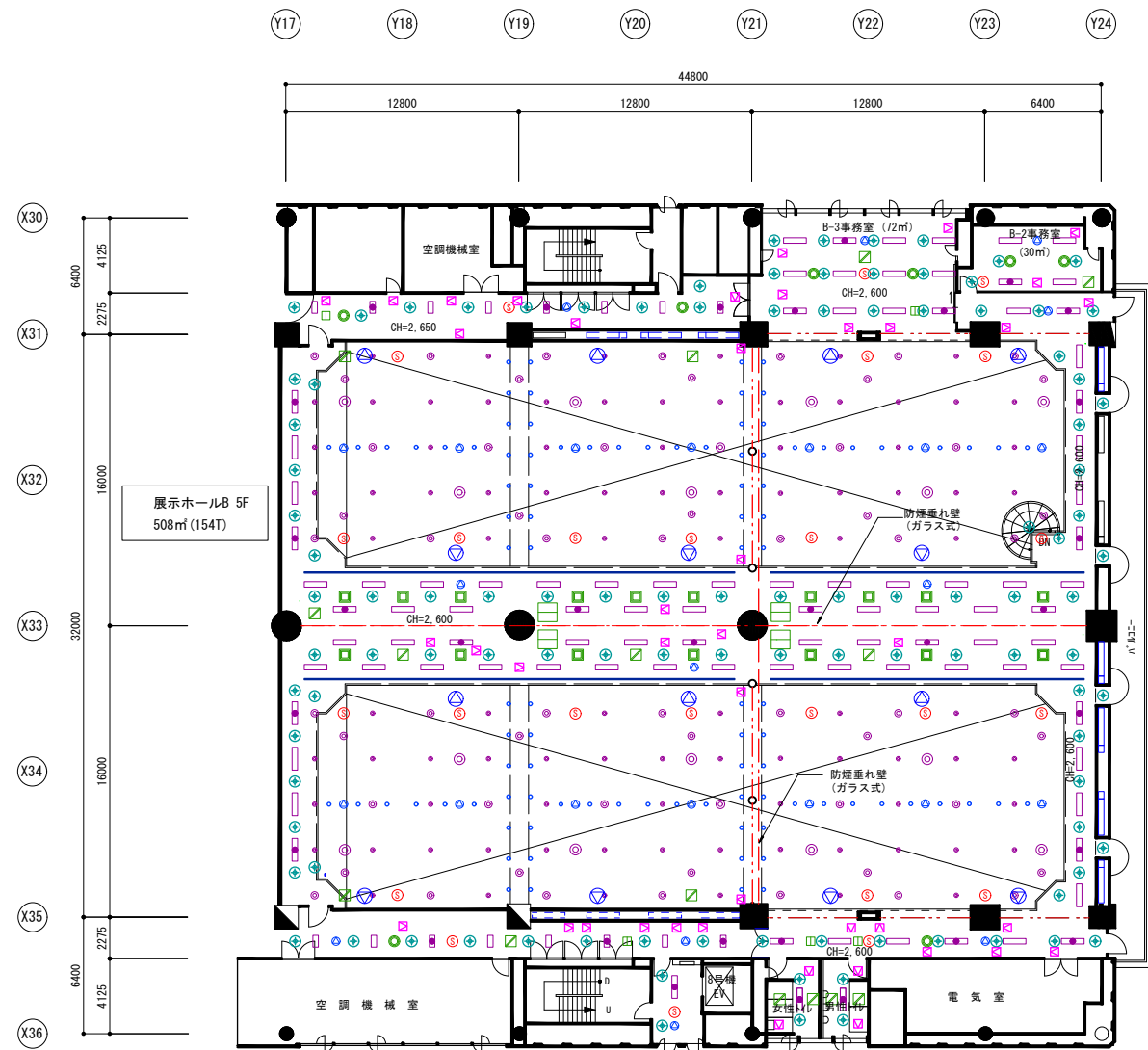
	NTT光ファイバーケーブル端子
	受信線専用電話兼内線
	電話用端子盤
	シャッター手動閉鎖装置
	防排煙手動操作箱 (垂壁操作用)
	排煙口開放装置

	配線貫通ダクト
	避難誘導灯
	給湯設備
	給排水設備 ・給水 A-1 (25.32mmφ) A-2 (20.25mmφ) A-3 (20mmφ) ・排水 50mmφ
	防火シャッター

	下がり天井
	防煙垂れ壁 [天井から500mm] 一部 天井組み込みダンパー式
	防煙垂れ壁 (スチール式)
	スライディングドア 収納場所
床荷重	平均300kg/m <sup>2</sup> 会場照明 蛍光灯900LUX

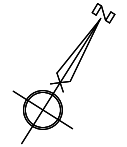


サンシャインシティ コンベンションセンター	図面名称	【注意】図面と現場が異なる場合は現状を優先とします。	EDIT		DRAWING	SCALE	DATE	NO.
	展示ホールB 5階総合平面図 (文化会館ビル4・5階)	【注意】 立入り禁止部分	2011 (H23). 10. 31	2013 (H25). 07. 12	榊東京保全建設	1/400	2016 (H28). 07. 08	B-07



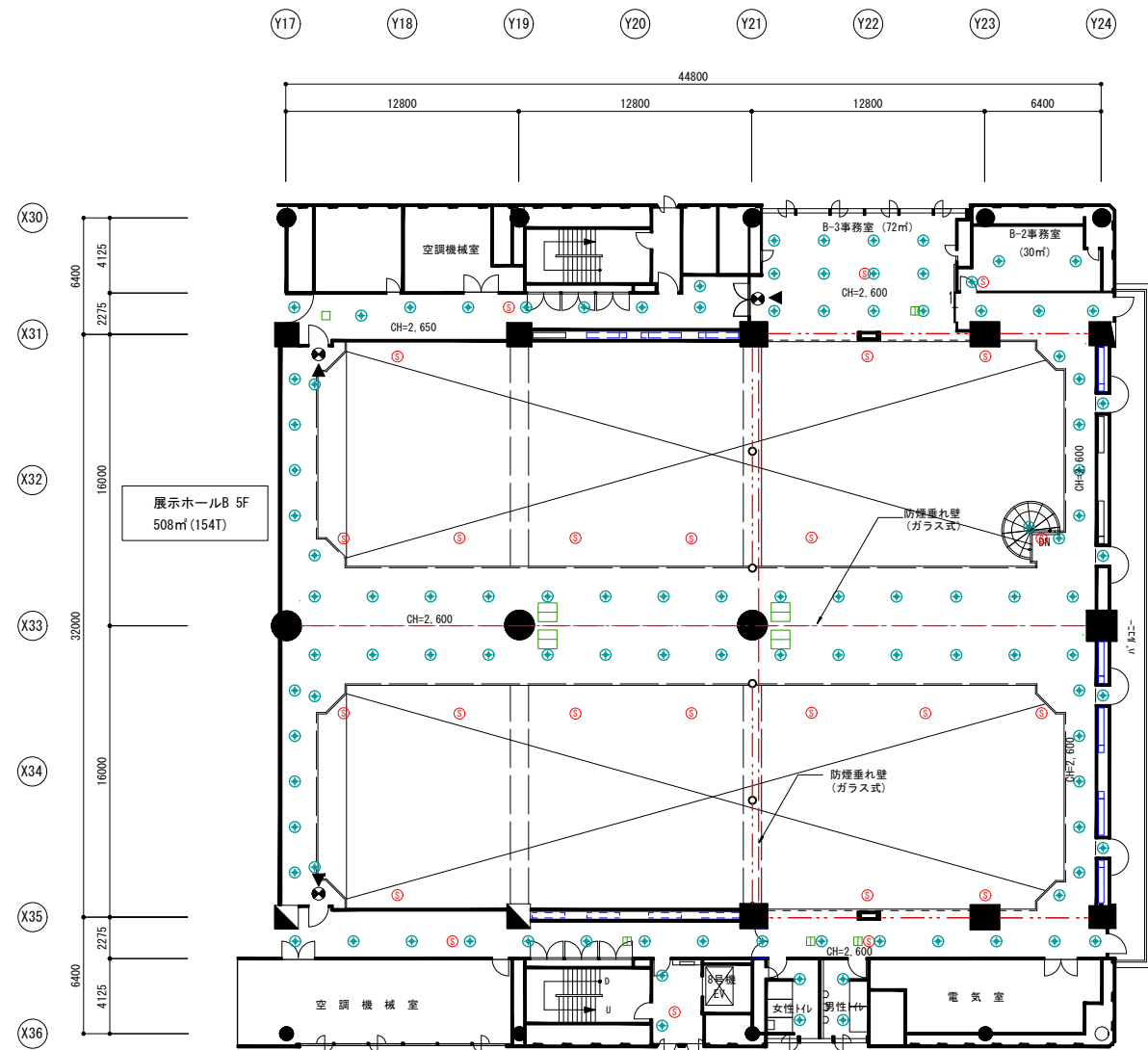
5階全体天伏図

凡例リスト		内容 (数字は天井面からの下り寸法)	
	蛍光灯		アンテナ
	蛍光灯 (非常用白熱球付)		スプリンクラー(点線は半径30cm範囲)
	ダウンライト		給気 (アネモ)
	ダウンライト非常灯		排気口
	ベース照明 (角型器具)		排煙設備
	コンセント (天井付け)		点検口
	スピーカー		天井吊りフック
	可動防煙垂れ壁 (稼動時-500)		防煙垂れ壁 (-500)
	防煙垂れ壁 (稼動時-500)		防煙垂れ壁 (スチール式) (稼動時-500)
	防火シャッター		煙感知器 (-30)
	避難誘導灯 (天吊りのみ) (-240)		スライディングレール (-60)
	配線ダクト (-20)		



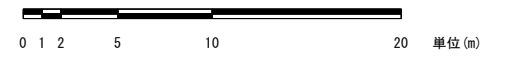
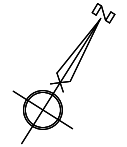
サンシャインシティ コンベンションセンター	図面名称	【注意】図面と現場が異なる場合は現状を優先とします。	EDIT		DRAWING	SCALE	DATE	NO.
	展示ホールB 5階総合天伏図 (文化会館ビル4・5階)	【注意】 立入り禁止部分	2011 (H23). 10. 31	2013 (H25). 07. 12	棟東京保全建設	1/400	2016 (H28). 07. 08	B-08



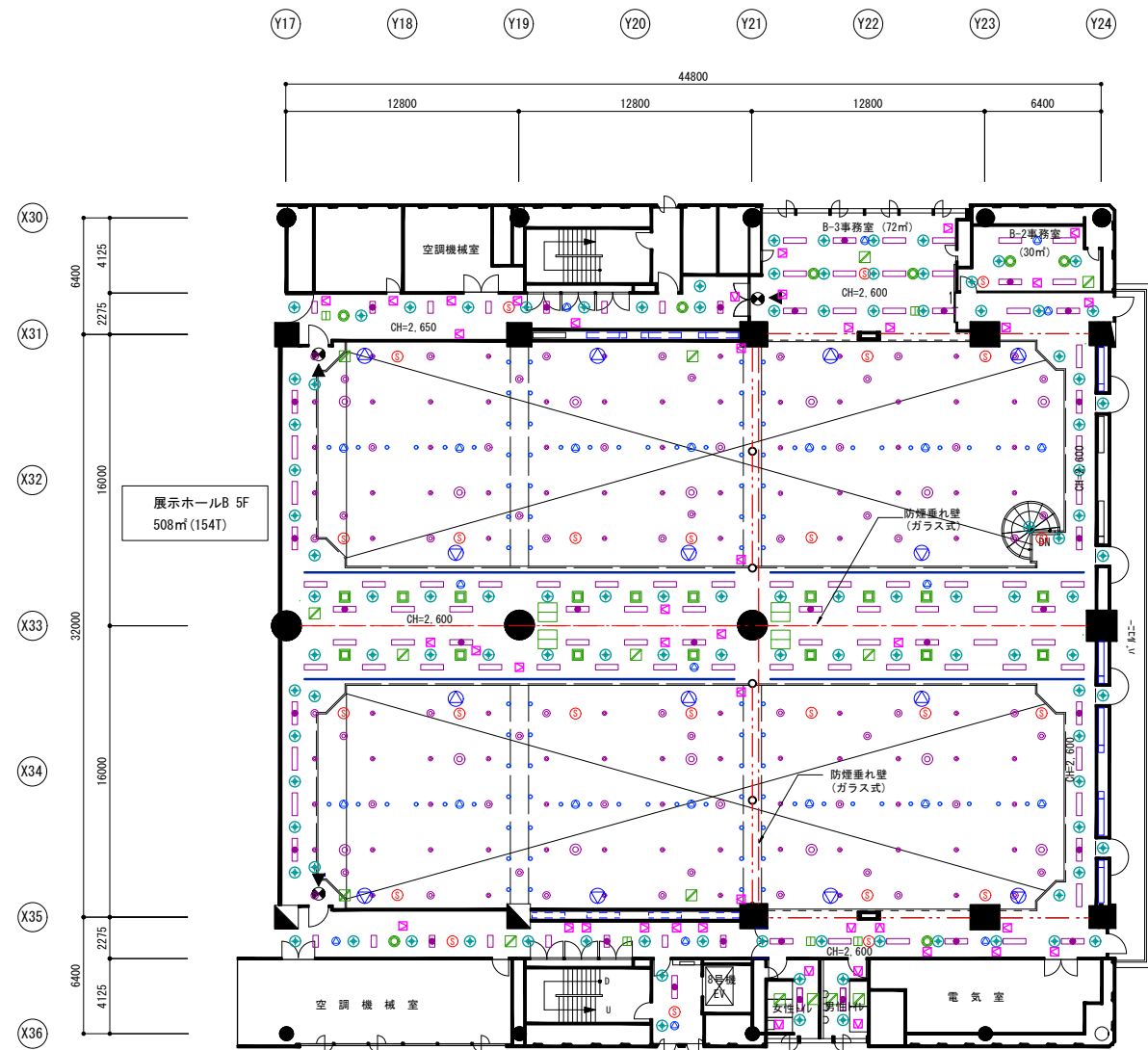


5階全体天伏図

凡例リスト		内容 (数字は天井面からの下り寸法)	
	蛍光灯		アンテナ
	蛍光灯 (非常用白熱球付)		スプリンクラー(点線は半径30cm範囲)
	ダウンライト		給気 (アネモ)
	ダウンライト非常灯		排気口
	ベース照明 (角型器具)		排煙設備
	コンセント (天井付け)		点検口
	スピーカー		天井吊りフック
	可動防煙垂壁 (稼働時-500)		防煙垂れ壁 (-500)
	防煙垂れ壁 (稼働時-500)		防火シャッター
	防煙垂れ壁 (スチール式) (稼働時-500)		煙感知器 (-30)
	防煙垂れ壁 (ガラス式)		避難誘導灯 (天吊りのみ) (-240)
	配線ダクト (-20)		スライディングレール (-60)

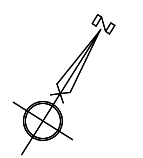


サンシャインシティ コンベンションセンター	図面名称	【注意】図面と現場が異なる場合は現状を優先とします。	EDIT		DRAWING	SCALE	DATE	NO.
	展示ホールB 5階天伏図 (防災設備) (文化会館ビル4・5階)	【注意】 立入り禁止部分	2011 (H23). 10. 31	2013 (H25). 07. 12	棟東京保全建設	1/400	2016 (H28). 07. 08	B-09



5階全体天伏図

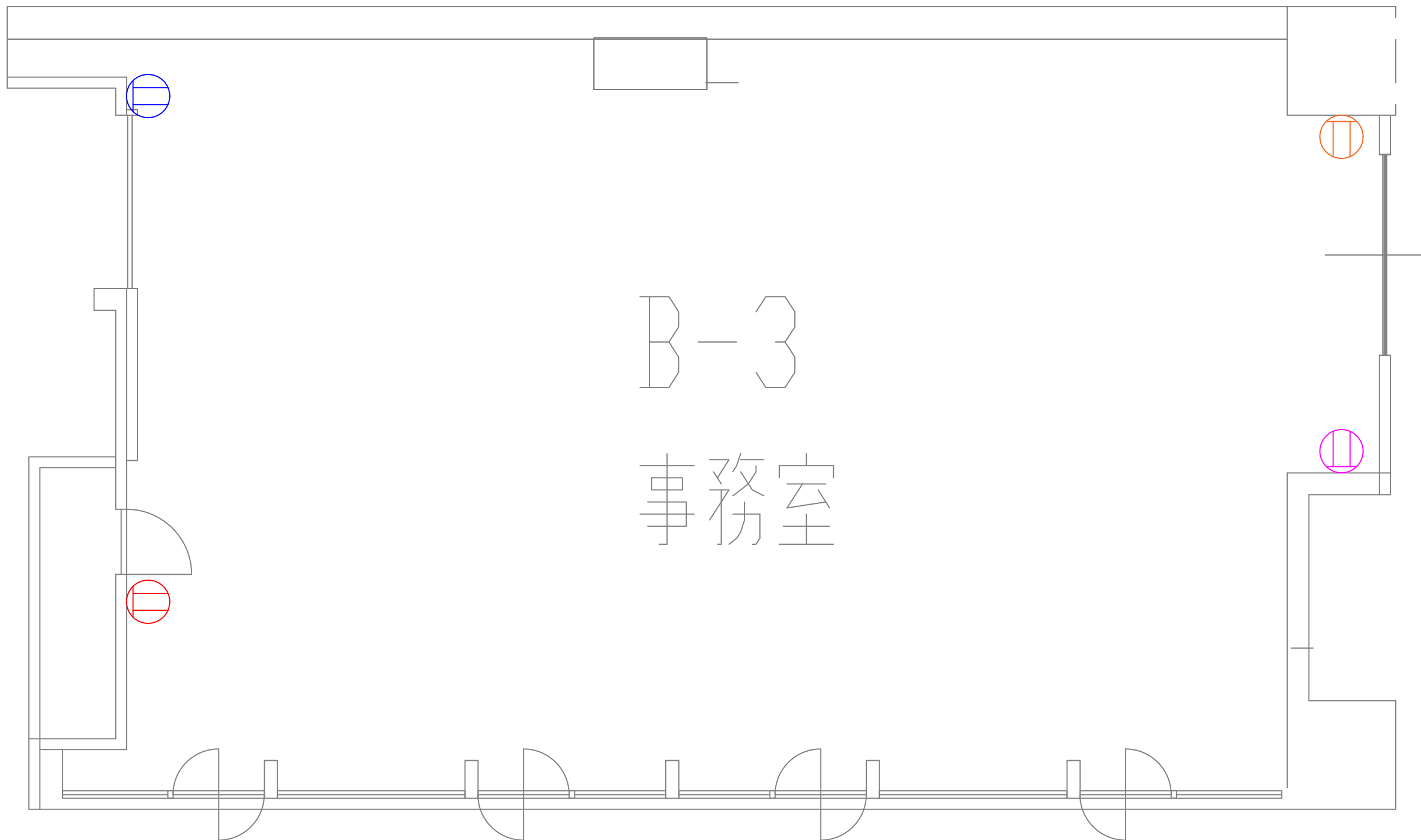
凡例リスト		内容 (数字は天井面からの下り寸法)	
	蛍光灯		アンテナ
	蛍光灯 (非常用白熱球付)		スプリンクラー(点線は半径30cm範囲)
	ダウンライト		給気 (アネモ)
	ダウンライト非常灯		排気口
	ベース照明 (角型器具)		排煙設備
	コンセント (天井付け)		点検口
	スピーカー		天井吊りフック
	可動防煙垂壁 (稼動時-500)		防火シャッター
	防煙垂壁 (固定時-500)		煙感知器 (-30)
	防煙垂壁 (スチール式) (稼動時-500)		避難誘導灯 (天吊りのみ) (-240)
	配線ダクト (-20)		スライディングレール (-60)



サンシャインシティ コンベンションセンター	図面名称	【注意】図面と現場が異なる場合は現状を優先とします。	EDIT		DRAWING	SCALE	DATE	NO.
	展示ホールB 5階天伏図 (その他設備) (文化会館ビル4・5階)	【注意】 立入り禁止部分	2011 (H23). 10. 31	2013 (H25). 07. 12	棟東京保全建設	1/400	2016 (H28). 07. 08	B-10







※1回路(各色ごと)あたり15A(1500W)までご使用いただけます

変更履歴		変更履歴		備考		施工者名	能田電気工業株式会社	棟名称	(C棟)4階	工事名称	展示ホール事務室電源増強工事	図面番号	E-06	
						確認印	印	確認印	印	棟尺	A3: S=1/50	図面名称	4階B-3事務室	
										作図担当者	図面作成日(西暦)	2021年07月	図面種類	竣工図
										工事項目	電気設備工事		免注番号	※※※※※※※※

展示ホールB	ホール内取出盤 No.	種別	取出盤仕様	特定盤仕様	備考	主幹④仕様	主幹③仕様	主幹②仕様	主幹②ブレーカー位置	主幹①仕様	分岐盤名称	シャフト	電気室	
B	B-1-1	100V	三相4線	MCCB 3P 50/50A +N				三相4線 MCCB 4P 100/20A	B-2-7 2次ブレーカー #5	MCCB 4P 400/350A	B-2-7	ホールB内	B05E電気室	
	B-1-2	100V	三相4線	MCCB 3P 50/50A +N				三相4線 MCCB 4P 100/20A	B-2-7 2次ブレーカー #3					
	B-2-3	100V	三相4線	MCCB 3P 50/20A +N				三相4線 MCCB 4P 100/30A	B-2-7 2次ブレーカー #4					
	B-2-4	100V	三相4線	MCCB 3P 50/20A +N				三相4線 MCCB 4P 100/30A	B-2-7 2次ブレーカー #6					
	B-4-1	100V	三相4線	MCCB 3P 50/20A +N				三相4線 MCCB 4P 100/30A	B-2-7 2次ブレーカー #1					
	B-4-2	100V	三相4線	MCCB 3P 50/20A +N				三相4線 MCCB 4P 100/30A						
	B-2-7	100V	単相2線	MCCB 2P 250/200A										B-2-7 2次ブレーカー #7
		100V	単相2線	MCCB 2P 250/200A										B-2-7 2次ブレーカー #8
		100V	単相2線	MCCB 2P 250/200A										B-2-7 2次ブレーカー #9
	B-2-6	100V	単相2線	MCCB 2P 400/300A										B-2-6 2次ブレーカー #1
		100V	単相2線	MCCB 2P 400/300A						B-2-6 2次ブレーカー #2				
	B-2-8	100V	単相2線		MCCB 1P 50/30A +N	×14回路	設備上の理由につき使用不可		単相2線					
		100V	単相2線		MCCB 1P 50/30A +N	×14回路	設備上の理由につき使用不可		単相2線					
		100V	単相2線		MCCB 1P 50/30A +N	×18回路	設備上の理由につき使用不可		単相2線					
	B-2-11	100V	三相4線	MCCB 4P 100/50A						MCCB 4P 50/50A	B04F-L1 分岐	B04F-EPS	B05E電気室	
	B-1-3	100V	三相4線	MCCB 3P 50/20A +N				三相4線 MCCB 4P 100/30A	B-3-10 2次ブレーカー #17					
	B-1-4	100V	三相4線	MCCB 3P 50/20A +N				三相4線 MCCB 4P 100/30A	B-3-10 2次ブレーカー #12					
	B-1-5	100V	三相4線	MCCB 3P 50/50A +N				三相4線 MCCB 4P 100/30A	B-3-10 2次ブレーカー #6					
	B-1-6	100V	三相4線	MCCB 3P 50/50A +N				三相4線 MCCB 4P 100/30A	B-3-10 2次ブレーカー #7					
	B-2-1	100V	三相4線	MCCB 3P 50/20A +N				三相4線 MCCB 4P 100/30A	B-3-10 2次ブレーカー #10					
	B-2-2	100V	三相4線	MCCB 3P 50/20A +N				三相4線 MCCB 4P 100/30A	B-3-10 2次ブレーカー #15					
	B-2-5	100V	三相4線	MCCB 3P 50/20A +N				三相4線 MCCB 4P 100/30A	B-3-10 2次ブレーカー #16					
	B-2-9	100V	三相4線	MCCB 3P 50/20A +N				三相4線 MCCB 4P 100/30A	B-3-10 2次ブレーカー #4					
	B-2-10	100V	三相4線	MCCB 3P 50/20A +N				三相4線 MCCB 4P 100/30A	B-3-10 2次ブレーカー #5					
	B-3-1	100V	三相4線	MCCB 3P 50/20A +N				三相4線 MCCB 4P 100/30A	B-3-10 2次ブレーカー #18					
	B-3-2	100V	三相4線	MCCB 3P 50/20A +N				三相4線 MCCB 4P 100/30A	B-3-10 2次ブレーカー #19					
	B-3-3	100V	三相4線	MCCB 3P 50/20A +N			三相4線 MCCB 4P 50/40A	三相4線 MCCB 4P 100/30A	B-3-10 2次ブレーカー #13					
	B-3-13	100V	三相4線	MCCB 3P 50/30A +N										
	B-3-4	100V	三相4線	MCCB 3P 50/20A +N				三相4線 MCCB 4P 100/30A	B-3-10 2次ブレーカー #8					
	B-3-5	100V	三相4線	MCCB 3P 50/20A +N				三相4線 MCCB 4P 100/30A	B-3-10 2次ブレーカー #14					
	B-3-6	100V	三相4線	MCCB 3P 50/20A +N				三相4線 MCCB 4P 100/30A	B-3-10 2次ブレーカー #9					
	B-3-10	100V	単相2線		MCCB 1P 50/20A +N	×7回路	ライティングダクト用	※取出しは「B-3-10」からだが、MCCBは「B-3-9」に設置。	三相4線 MCCB 4P 225/125A					
		100V	単相2線		MCCB 1P 50/20A +N	×8回路	ライティングダクト用							
		100V	単相2線		MCCB 1P 50/20A +N	×5回路	ライティングダクト用							
	B-3-11	100V	三相4線	MCCB 3P 50/20A +N				三相4線 MCCB 4P 100/30A						
	B-3-7	100V	三相4線	MCCB 3P 50/20A +N				三相4線 MCCB 4P 100/30A	B-3-10 2次ブレーカー #1					
	B-3-8	100V	三相4線	MCCB 3P 50/20A +N				三相4線 MCCB 4P 100/30A	B-3-10 2次ブレーカー #2					
	B-3-9	100V	単相2線	MCCB 2P225/150A				三相4線 MCCB 4P 100/30A	B-3-10 2次ブレーカー #7	MCCB 4P 225/150A				
		100V	単相2線	MCCB 2P225/150A										
		100V	単相2線	MCCB 2P225/150A										
	B-3-12	100V	三相4線	MCCB 4P 100/50A					MCCB4P 50/50A	B04E-L1 分岐	B04E-EPS	B05A電気室		
	B-4-い	100V	三相4線	MCCB 4P 400/350A					MCCB 4P 400/400A	BB2E電気室	B04F-EPS通過			
	B-4-ろ	100V	三相4線	MCCB 4P 400/350A					MCCB 4P 400/400A	BB2E電気室				
	B-4-は	100V	三相4線	MCCB 4P 400/200A					MCCB 4P 400/400A	BB2E電気室				
B-4-に	100V	三相4線	MCCB 4P 400/200A					MCCB 4P 400/400A	BB2E電気室					
B-2-A	200V	三相3線	MCCB 3P 100/100A					MCCB 3P 225/150A						
B-2-B	200V	三相3線	MCCB 3P 100/100A											
B-2-B'	200V	三相3線	MCCB 3P 50/50A											
B-3-A	200V	三相3線	MCCB 3P 100/100A											
B-3-A'	200V	三相3線	MCCB 3P 50/50A											
B-1-A	200V	三相3線	MCCB 3P 100/100A											
B-4-A	200V	三相3線	MCCB 3P 100/100A											
B2事務室内空調	200V	三相3線		MCCB 3P 50/50A			B事務室内取出盤			MCCB 3P 225/150A		B05A電気室		
予備	200V	三相3線		MCCB 3P 50/50A	予備		三相3線 主幹MCCBなし							
B-4-4	100V	三相4線	MCCB 3P 50/50A +N											

