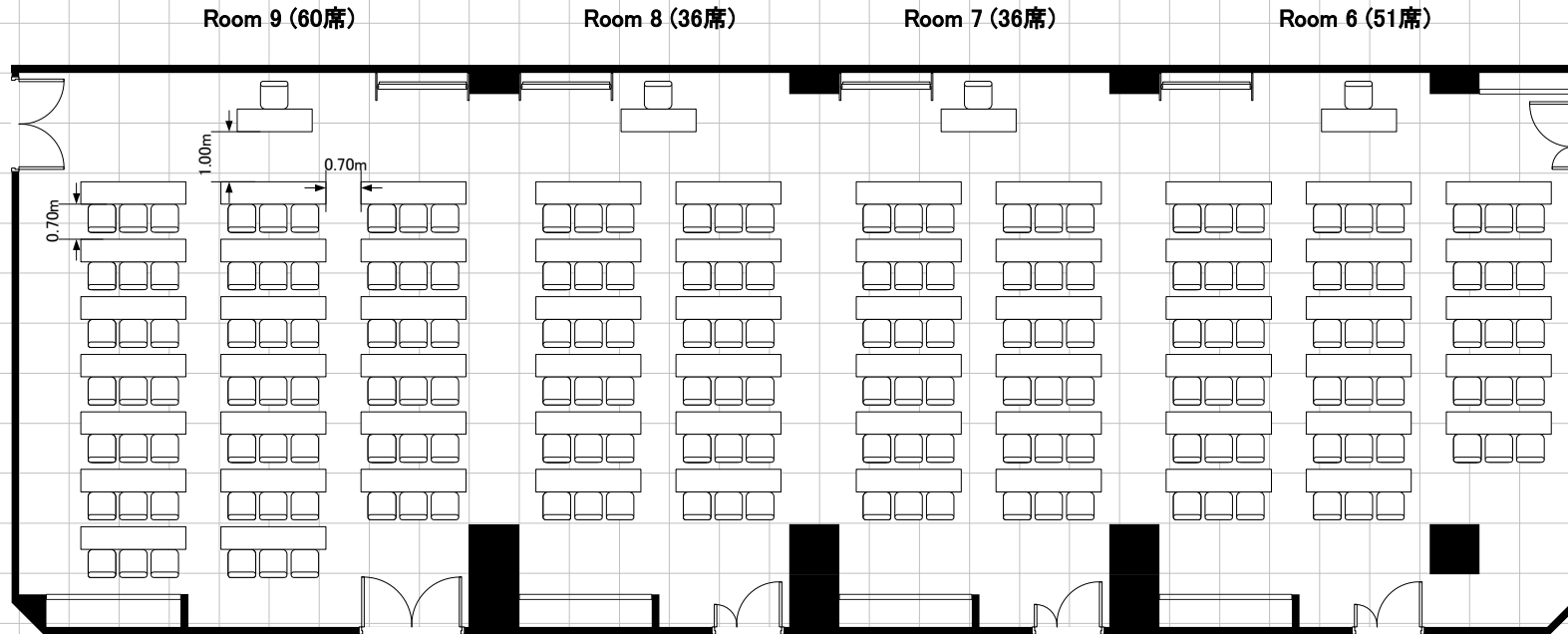


基本レイアウト  
スクール3名掛け183席



常設備品・設備(付帯無料分)

- ・天井スピーカー
- ・ホワイトボード4台

・ワイヤレスマイク 2本

・講演台 1台 レイアウト表記なし

・ステージ 1式 レイアウト表記なし

※オプション備品を無料でご提供いたします。

ご利用の際は事前にお申し付けください。

直前のご相談はお受けできかねる場合がございます。

会場の受渡しの際、机・椅子は基本レイアウトとなっております。  
退室にあたっては基本レイアウトに戻してください。

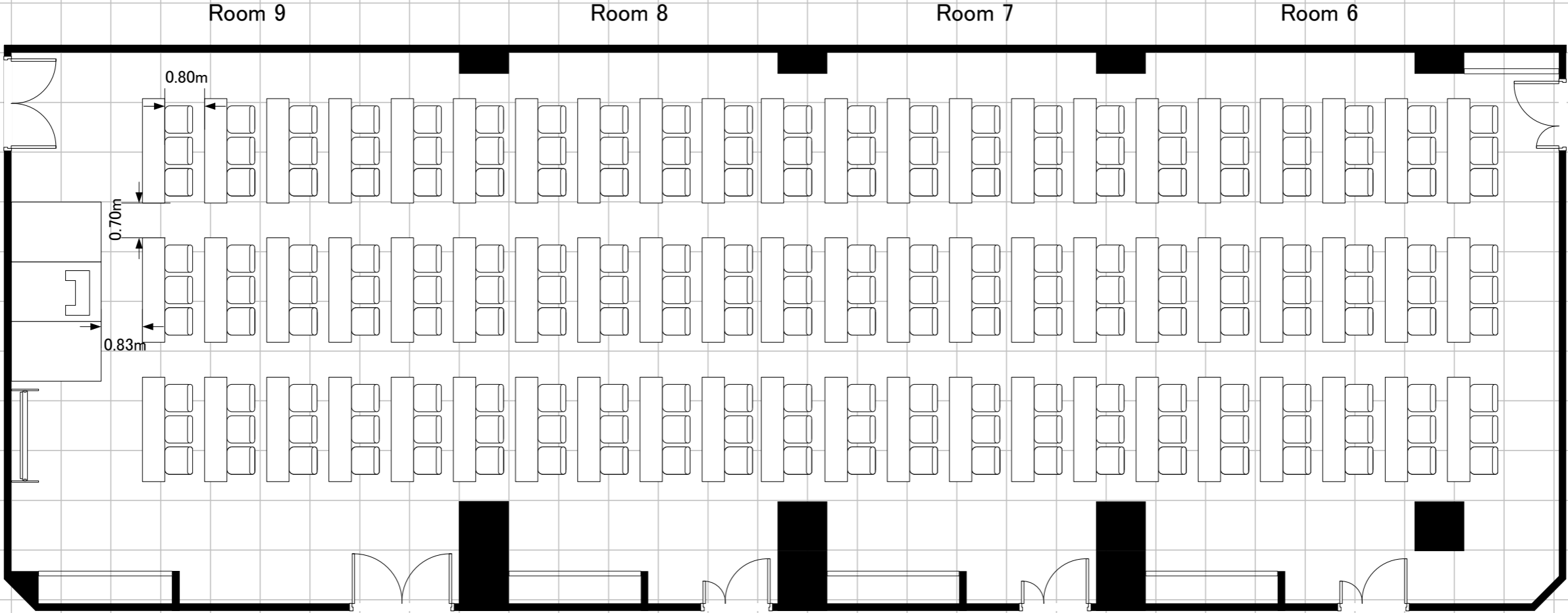
サンシャインシティ

コンファレンスルーム Room 6 + Room 7 + Room 8 + Room 9

縮尺

1/100

**【レイアウト変更有】**  
スクール3名掛け198席



常設備品・設備(付帯無料分)

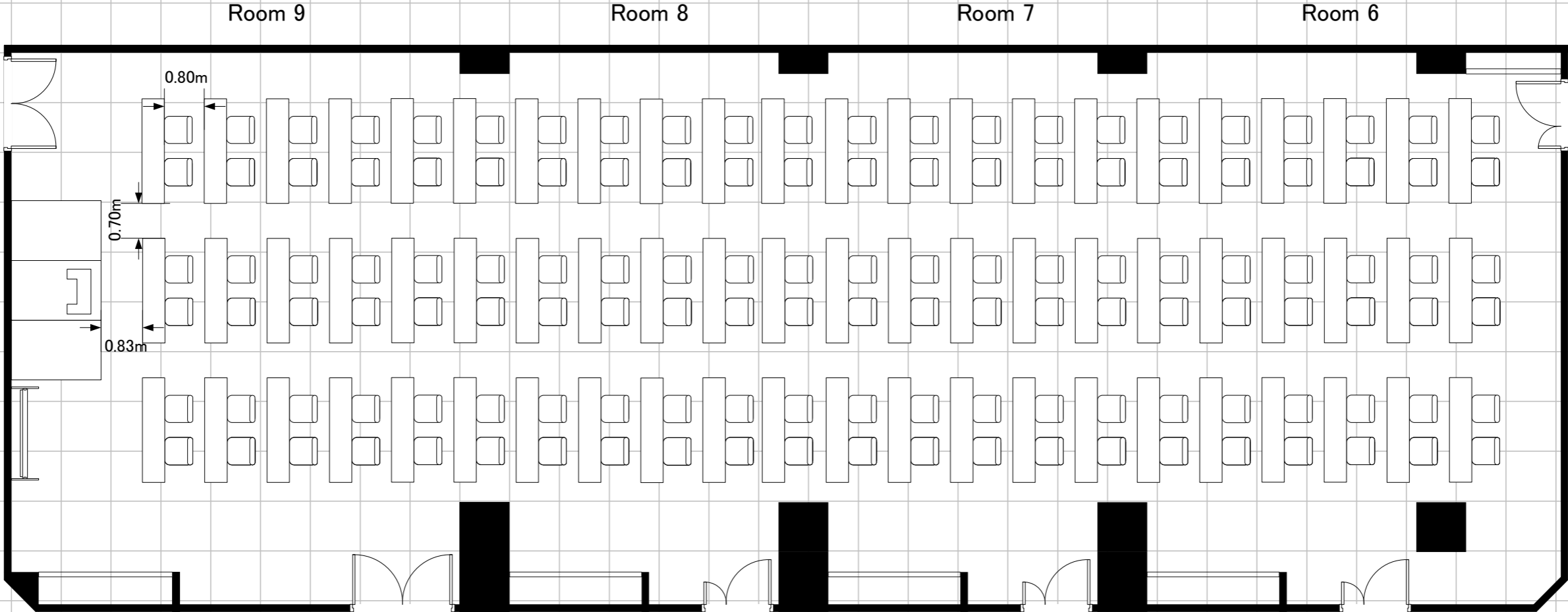
- ・天井スピーカー
- ・ホワイトボード4台 レイアウトには1台のみ表記

- ・ワイヤレスマイク 2本
- ・講演台 1台
- ・ステージ 1式

※オプション備品を無料でご提供いたします。  
ご利用の際は事前にお申し付けください。  
直前のご相談はお受けできかねる場合がございます。

弊社にてレイアウトの変更をする場合、  
レイアウト変更費を別途申し受けます。

スクール2名掛け132席



常設備品・設備(付帯無料分)

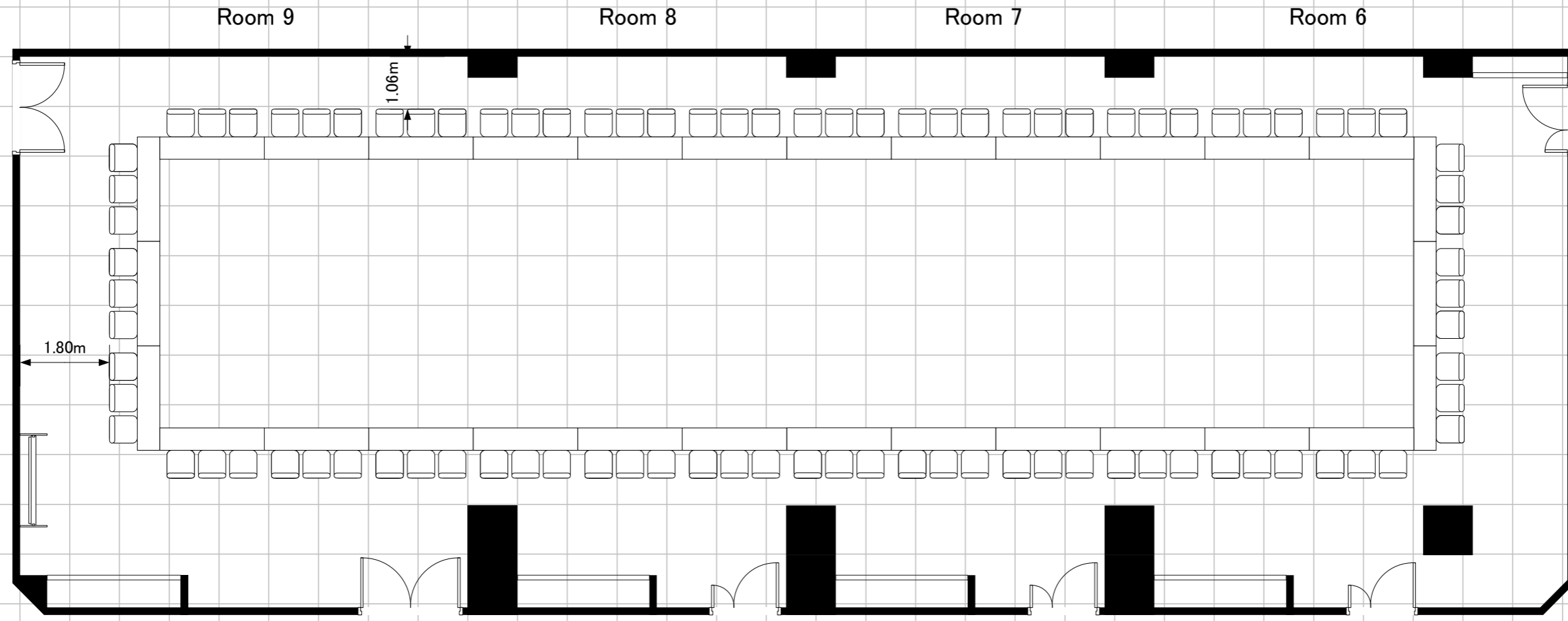
- ・天井スピーカー
- ・ホワイトボード4台 レイアウトには1台のみ表記

- ・ワイヤレスマイク 2本
- ・講演台 1台
- ・ステージ 1式

※オプション備品を無料でご提供いたします。  
ご利用の際は事前にお申し付けください。  
直前のご相談はお受けできかねる場合がございます。

弊社にてレイアウトの変更をする場合、  
レイアウト変更費を別途申し受けます。

口の字90席



常設備品・設備(付帯無料分)

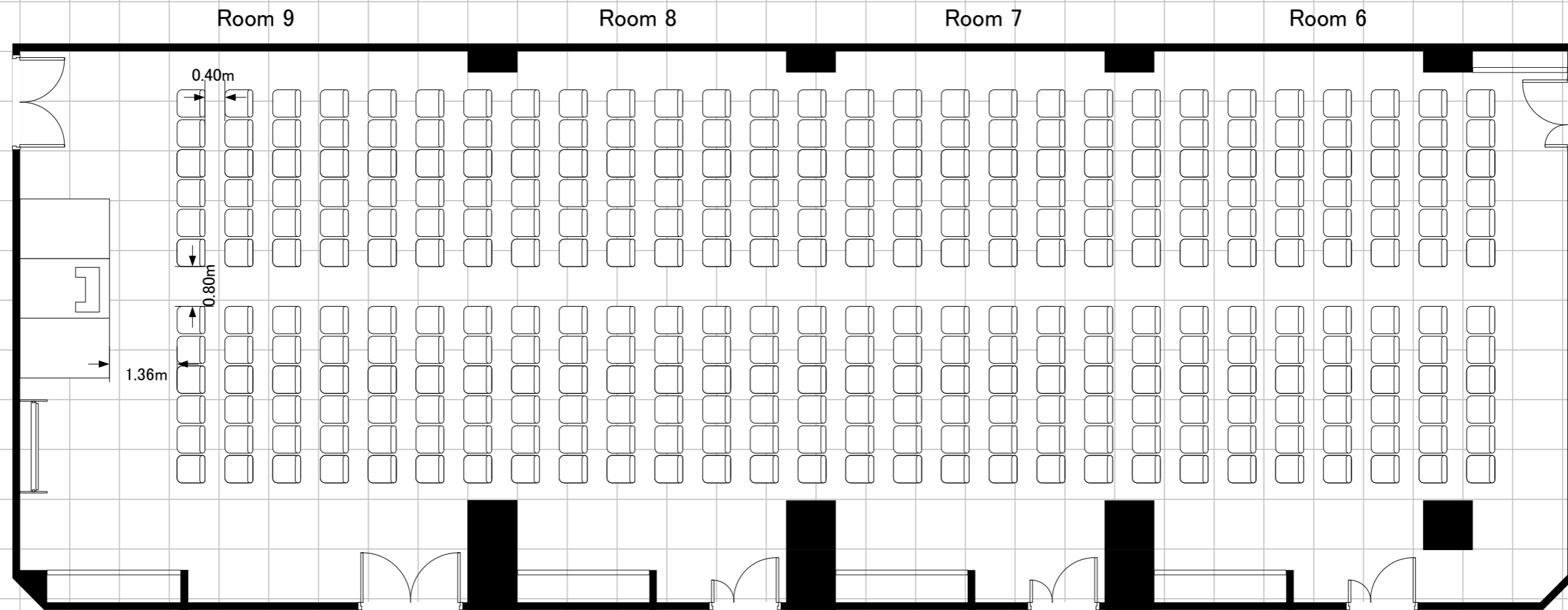
- ・天井スピーカー
- ・ホワイトボード4台 レイアウトには1台のみ表記

- ・ワイヤレスマイク 2本
- ・講演台 1台
- ・ステージ 1式

※オプション備品を無料でご提供いたします。  
ご利用の際は事前にお申し付けください。  
直前のご相談はお受けできかねる場合がございます。

弊社にてレイアウトの変更をする場合、  
レイアウト変更費を別途申し受けます。

シアター336席



常設備品・設備(付帯無料分)

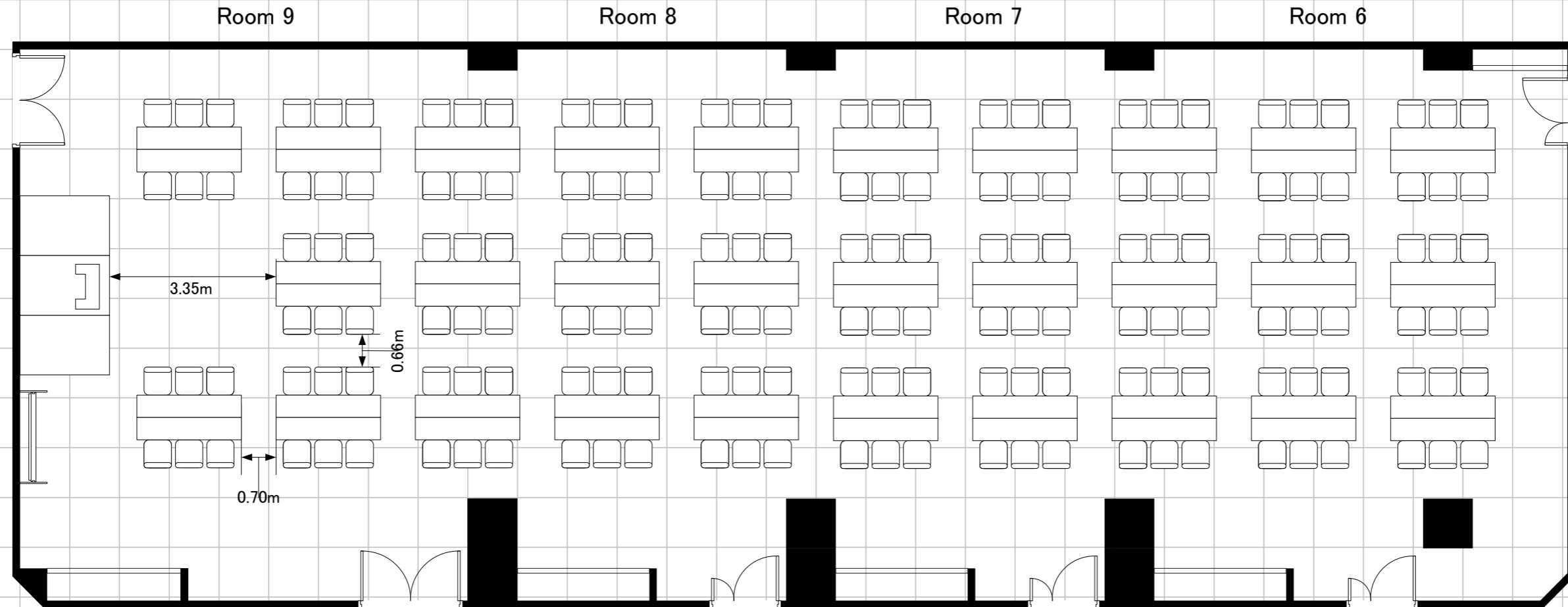
- ・天井スピーカー
- ・ホワイトボード4台 レイアウトには1台のみ表記

- ・ワイヤレスマイク 2本
- ・講演台 1台
- ・ステージ 1式

※オプション備品を無料でご提供いたします。  
ご利用の際は事前にお申し付けください。  
直前のご相談はお受けできかねる場合がございます。

弊社にてレイアウトの変更をする場合、  
レイアウト変更費を別途申し受けます。  
・追加椅子 138脚

# 島型174席



## 常設備品・設備(付帯無料分)

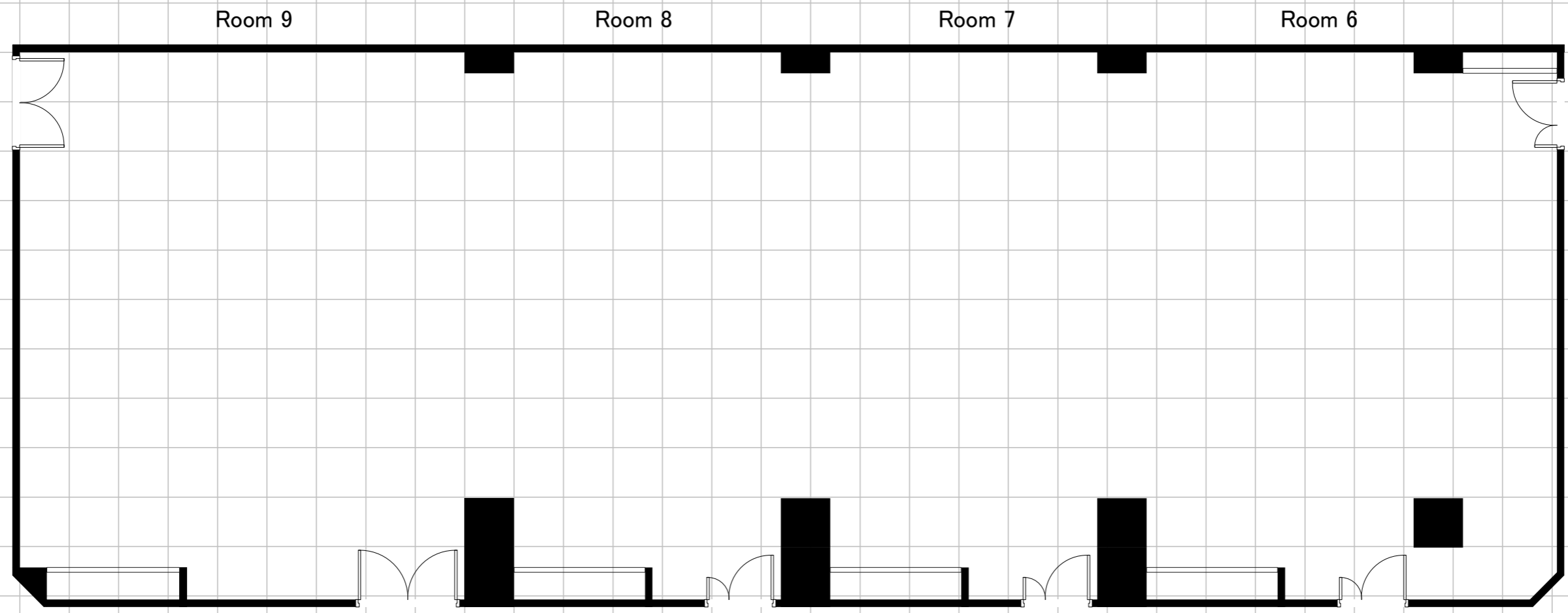
- ・天井スピーカー
- ・ホワイトボード4台 レイアウトには1台のみ表記

- ・ワイヤレスマイク 2本
- ・講演台 1台
- ・ステージ 1式

※オプション備品を無料でご提供いたします。  
ご利用の際は事前にお申し付けください。  
直前のご相談はお受けできかねる場合がございます。

弊社にてレイアウトの変更をする場合、  
レイアウト変更費を別途申し受けます。

空図



常設備品・設備(付帯無料分)

- ・天井スピーカー
- ・ホワイトボード4台

- ・ワイヤレスマイク 2本
- ・講演台 1台
- ・ステージ 1式

※オプション備品を無料でご提供いたします。  
ご利用の際は事前にお申し付けください。  
直前のご相談はお受けできかねる場合がございます。

弊社にてレイアウトの変更をする場合、  
レイアウト変更費を別途申し受けます。