

報道関係各位

2024年6月21日
株式会社サンシャインシティ

猛暑、紫外線を気にすることなく海拔251mの屋内で暑い夏を快適に楽しみつくそう♪
ひまわりのフォトスポットや爽快ひんやりドリンク、
夏の天体ショーや自由研究にぴったりのワークショップなどイベント盛りだくさん！

～てんぼうパークの夏休み～

7月5日（金）～9月1日（日）



猛暑が予想される今夏、「サンシャイン60展望台 てんぼうパーク」（東京・池袋）では、暑さや紫外線を気にすることなく、虫対策も必要ない快適な屋内の公園のような空間で涼みながら夏を感じることができるイベント「てんぼうパークの夏休み」を7月5日（金）～9月1日（日）の期間で開催します。

期間中は、人工芝が敷かれた「てんぼうの丘」がひまわりの装飾で囲まれ、展望台内のてんぼうパークCAFEでは夏にぴったりのひんやりドリンクを期間限定で販売します。

さらに、7・8月に観測される満月に合わせて天体観賞会を開催。親子で天体望遠鏡を組み立てるワークショップの実施や天体望遠鏡で満月を観賞いただける体験会を実施します。

イベントスペースでは「ちいさな恐竜展 in サンシャイン60展望台 てんぼうパーク」を開催。全長5mの恐竜の全身骨格標本や全長3mの恐竜ロボットを展示するほか、化石発掘体験などのワークショップをお楽しみいただけます。

海拔251mからの眺望とともに夏をより一層楽しめるイベントが盛りだくさんのてんぼうパークに是非お越しください。

🌻 いつでも満開のひまわり

夏らしいひまわり（造花）に囲まれた館内で、暑さや紫外線を気にせず夏の風物詩ひまわりと写真撮影ができます。

🌻 爽快!! ひんやりカフェメニュー

暑さを吹き飛ばす、見て楽しい！飲んでおいしい！チョコミントとピーチ杏仁のひんやりドリンクを販売。

🌻 自由研究にぴったり！ワークショップ

天体望遠鏡の仕組みを学びながら、自分で組み立てた天体望遠鏡を使って満月を観賞するワークショップをはじめ、本物の化石を石膏の中から発掘する体験など、自由研究にぴったりなイベントが盛りだくさん。

🌻 天体観賞会

日本百名月(※)認定登録地である本展望台に設置された望遠鏡から夏の満月をご覧ください。

※日本百名月…「サンシャイン60展望台から望む月」は、一般社団法人 夜景観光コンベンション・ビューローが

後世に残したい名月を一定基準のもとに「日本百名月」として認定しています。

イベント概要

イベント名：てんぼうパークの夏休み

日時：7月5日（金）～9月1日（日） ※内容により、開催時期が異なります

場所：サンシャイン60展望台 てんぼうパーク

料金：展望台入場料のみでお楽しみいただけます。 ※一部ワークショップ等は有料

※天候や状況によりご覧いただけない場合や中止となる場合がございます。※画像はイメージです。※金額はすべて税込です。

株式会社サンシャインシティ コミュニケーション部 広報担当 成保・大木・佐藤・藤村・大浦
TEL.03-3989-3329（平日9:30～18:00） FAX.03-3989-3451 pr@sunshinecity.co.jp

共同ピーアール株式会社 PRアカウント本部 3局3部 内山・田口・高橋
TEL. 03-6260-4861 sunshinecity-pr@kyodo-pr.co.jp

報道関係者様からの
お問い合わせ先

館内装飾

夏の風物詩ひまわり（造花）に囲まれた館内で、暑さや紫外線を気にせずいつでも満開のひまわりと写真撮影ができます。



ひんやりカフェメニュー

てんぼうパークCAFEでは、夏にぴったりのひんやりドリンクを期間限定で販売。是非ご堪能ください。



ミントちょコラ【800円】

ミント香るココアは爽やかで夏にぴったり！
アイスはそのまま食べてよし！ドリンクに混ぜながら飲んでよし！チョコミント味に目がないチョコミン党の皆さまに是非飲んでいただきたいドリンクです。



ぷりぷりちあんにん【800円】

さっぱりとしたピーチスムージーに優しい甘さの杏仁豆腐がマッチ！ピーチゼリーと桃の果肉でさらに桃感アップ！飲みごたえ抜群のデザートドリンクです。

イベント内容

☀️ 天体望遠鏡ワークショップ

(株)ビックカメラ、(株)サイトロンジャパン、(株)ケンコー・トキナーの3社協力のもと、小学生を対象にした**学習用天体望遠鏡キットNEWTONY（ニュートニー）**を使って**天体望遠鏡の仕組みを学びながら、本体を組み立てるワークショップを開催します**。ワークショップ終了後は、組み立てた望遠鏡を使って天体観賞をお楽しみいただけます。天候次第では、満月をご覧ください。展望台からの天体観賞をお楽しみください。



NEWTONY

日時：①7月21日（日）18:00～20:30 ※月の出19:12頃
②8月20日（火）17:30～20:00 ※月の出18:58頃

料金：13,000円（2名様分の入場料(大人・子ども)+望遠鏡代含む）

※参加料金には、参加者と同伴者の展望台入場料を含みます。

※ワークショップご参加の方は当日1回のみてんぼうパークへの再入場が可能です。

※ワークショップに参加できるのは1申込あたり、お子様・保護者の方いずれも1名様までです。

定員：各回20組 ※小学生1名につき18歳以上の保護者様1名の同伴が必要です。

申込：6月28日（金）13:00～アソビュー！にて先着販売

場所：サンシャインシティ 専門店街 アルパ 3F

「Sunshine City SOLARIUM（サンシャインシティ ソラリウム）」

※望遠鏡完成後、サンシャイン60展望台にて天体観賞をお楽しみいただけます。



ワークショップの様子

☀️ 天体観賞会

7月の満月「バックムーン」と8月の満月「スタージェムーン」を施設内に設置された天体望遠鏡でご観賞いただけます。

日時：①7月21日（日）19:00～20:30 ※月の出19:12頃
②8月20日（火）19:00～20:30 ※月の出18:58頃

料金：無料(展望台入場料のみ)



*各満月の名称について

アメリカの先住民は季節を把握するため、1年の中で各月の満月に名前を付けたと言われています。

バックムーン…雄鹿(Buck)のツノが生え変わる時期であることから、7月に見られる満月はバックムーンと呼ばれています。

スタージェムーン…チョウザメ(Sturgeon)の漁獲のシーズンを迎えることから、8月に見られる満月はスタージェムーンと呼ばれています。

🌻ちいさな恐竜展 in サンシャイン60展望台 てんぼうパーク

イベントスペースでは体験型コンテンツ『ちいさな恐竜展』を開催！全長5mの恐竜（ユタラプトル）の全身骨格やティラノサウルスをはじめとする5種の頭骨を展示し、解説パネルはサイエンスコミュニケーターの「恐竜くん」が担当します。その他、全長3mの恐竜ロボット（ヴェロキラプトル）の展示や恐竜をテーマにした知育ワークショップを実施します。さらに、イベント開催を記念して、恐竜をモチーフにしたカレーや発掘気分を楽しめるパフェなど期間限定カフェメニューも登場！

■ イベント概要

期 間：7月19日（金）～8月18日（日）

場 所：サンシャイン60展望台 てんぼうパーク イベントスペース

料 金：展望台入場料のみでお楽しみいただけます。 ※ワークショップ等一部有料

■ 知育ワークショップ内容

● トレジャーハンター化石発掘体験

石膏の中に隠された本物の化石を、ハンマーとタガネ※を使って発掘することができるワークショップです。発掘した化石はお家にお持ち帰りいただけます。

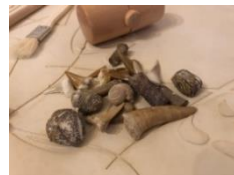
※タガネ…コンクリートなど硬いものを割る際に使用する工具

時 間：約20分

料 金：1,400円



トレジャーハンター化石発掘体験の様子



本物の化石が隠された石膏

● 鉱石磨き体験

鉱石を3種類のヤスリで磨いて、ツルツルピカピカに仕上げるワークショップです。磨いた鉱石はお持ち帰りいただけます。

時 間：約20分

料 金：1,400円



鉱石磨き体験



鉱石（磨かれた状態）

● 光る恐竜うちわ

ボタンを押すとピカピカ光るかわいいうちわに、オリジナル恐竜シールを貼って、光る恐竜うちわを作るワークショップです。作ったうちわはお持ち帰りいただけます。

時 間：約20分

料 金：800円



光る恐竜うちわ

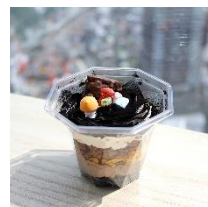
● 恐竜カフェメニュー

てんぼうパークCAFEでは、地層や恐竜の卵をイメージした期間限定メニューを販売！



発見！恐竜カレー【850円】

恐竜のたまごをイメージしたご飯に、恐竜型のナゲットと大人気のポテトを添えました。期間限定恐竜仕様のお子様カレーをお楽しみください♪



発掘！地層パフェ【750円】

地層をイメージしたチョコレートパフェ。クリームやクッキーの様々な食感が楽しめます！シャベル型のスプーンで掘り進めると中に何かが埋まっているかも！？

Knights×サンシャイン60展望台 てんぼうパーク

あんさんぶるスターズ！！アルバムシリーズ『TRIP』KnightsのCD発売を記念して、『Knights』とのコラボイベントが開催決定！アルバムシリーズの最後を飾る『TRIP』を聴きながら、Knightsと一緒にてんぼうパークで素敵な時間を過ごしませんか？

期 間：8月19日（月）～9月1日（日）

※詳細は後日展望台ウェブサイトにてお知らせします。



© 2014-2019 Happy Elements K.K

■ サンシャイン60展望台 てんぼうパーク概要

所在地：東京都豊島区東池袋3-1 サンシャインシティ サンシャイン60ビル・60F

営業時間：11:00～21:00 ※最終入場は終了1時間前 ※時期や特別営業時などにより変更がございます。

入場料：大人（高校生以上）平日700円～・土日祝900円～ / 小・中学生 平日500円～・土日祝600円～ / 小学生未満 無料 ※団体入場の際は有料

※時期や特別営業時などにより料金が変動いたします。

問合せ先：サンシャイン60展望台 てんぼうパーク 03-3989-3457 <https://sunshinecity.jp/observatory/>

※施設名称表記上のお願ひ：見出しや本文などで施設名称が長すぎて入りきらない場合は、省略形「サンシャイン60展望台」をお使いください。

なお、文章中に繰り返し出てくる場合は、2回目以降は「展望台」と記述していただいて構いません。

※天候や状況によりご覧いただけない場合や中止となる場合がございます。※画像はイメージです。※金額はすべて税込です。