

秋のお月見にちなんでだんごや満月すくい、お月見缶詰 BAR が楽しめる
9月21日(土)~23日(月・祝)『ぷらっとプチマルシェ』


日本初上陸の台湾タピオカ店や、フラワーミッフィーによるボトルフラワービュッフェも！

サンシャインシティ（東京・池袋）では9月21日(土)~23日(月・祝)の3日間、サンシャイン女子道主催「ぷらっとプチマルシェ」を開催します。

おだんごなど秋のお月見にぴったりのメニューが揃う**キッチンカー**や、店員さんとおしゃべりも楽しめる**マルシェ**。ぷらっとプチマルシェで商品をご購入いただいた方は「満月すくい」や「お魚すくい」**に無料でご参加いただけます。**

さらに、クラフトビールやおしゃれな缶詰を楽しむ**お月見缶詰 BAR**では、高価な缶詰や変な缶詰が当たる巨大なルーレットゲームも登場。ピカチュウやラスカルによる**キャラクターグリーティング**も日時限定で実施します。



ぷらっとプチマルシェ会場（アルパ1階 西入口）

心地よい秋風を感じながら、夜はお月見もできるサンシャインシティでのんびりとした時間をお過ごしください。

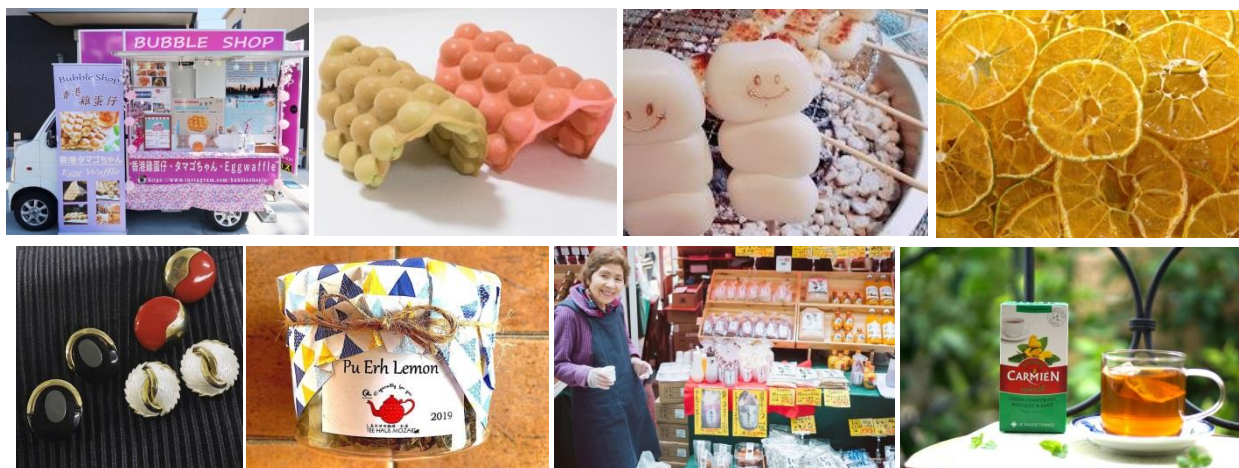
ぷらっとプチマルシェ 概要

日時：9月21日(土)~23日(月・祝) 10:00~20:00 ※荒天中止

場所：サンシャインシティ 専門店街アルパ1階 西入口

①秋を感じるマルシェ&キッチンカー

日替わりで下記出店社が商品を販売します。



写真左上より) BUBBLE SHOP (キッチンカー) / BUBBLE SHOP / にっこりだんご / ばあちゃん農場オーガビラ
 写真左下より) shiro / しあわせの珈琲・紅茶 TEE HAUS MOZART / だんだん炉の食卓 / おいしいレイボスティーのお店 テマリ

<キッチンカー店舗例>

■ BUBBLE SHOP 【9月21日(土)~23日(月・祝)】

香港人の人気軽食 (ワッフル) を販売します。おすすめは香港風オリジナル。

■ にっこりだんご 【9月22日(日)・23日(月・祝)】

秋ならではのだんごのキッチンカーが出店。様々な味付けのだんごをお楽しみいただけます。

NEWS RELEASE

<マルシェ店舗例>

■ **ばあちゃん農場オーガビラ**【9月21日(土)～23日(月・祝) ※17:00 営業終了】

砂糖・油・化学添加物不使用のドライフルーツを販売します。

■ **shiro**【9月21日(土)・22日(日) ※17:00 営業終了】

手作り感のある古着・ハンドメイドアクセサリーを販売します。

■ **しあわせの珈琲・紅茶 TEE HAUS MOZART**【9月23日(月・祝) ※17:00 営業終了】

ドイツのJAS認定を取得した茶葉をオリジナルブレンドしたスペシャルティを販売します。

■ **だんだん炉の食卓**【9月23日(月・祝) ※17:00 営業終了】

伊方ミカンジュースや食べることができるいりこなどを販売します。

■ **おいしいレイボスティアーのお店 テマリ**【9月23日(月・祝) ※17:00 営業終了】

お子様や妊娠中の方も安心のノンカフェインレイボスティアーを販売します。



②お月見缶詰 BAR by 成田酒店

クラフトビールやワンカップ日本酒、話題のサヴァ缶やプレミアム缶詰などを販売します。1回300円で巨大なルーレットゲームに挑戦すると、高価な缶詰や変な缶詰が当たります。秋風に吹かれながら「お月見缶詰 BAR」をお楽しみください。

③日本初上陸！台湾嘉義のタピオカ店「atea 茶舗」

素材と成分にこだわった Organic タピオカドリンクが「ぶらっとプチマルシェ」の会場となるアルパ 1F 西入口に面した「GLOCAL CAFE」に登場。防腐剤や添加物一切不使用目つタピオカのサイズも台湾現地と同じ 2.5 サイズにこだわっています。その他にも、海拔 1600m で摘まれた阿里山の高山茶や、台湾最南端の街「屏東」で栽培されたレモンをふんだんにつかったドリンクなど、台湾の素材を丸ごと楽しんでいただける atea 茶舗に旅しにきませんか。(9月30日(月)までの期間限定営業)



④満月すくい&お魚すくい

ぶらっとプチマルシェで商品をご購入いただいた方は、満月に見立てた黄色いスーパーボールをすくう「満月すくい」や、おもちゃの泳ぐ魚をすくう「お魚すくい」に無料でご参加いただけます。



⑤アルパ 1F「フラワーミッフィー」によるボトルフラワービュッフェ&フラワーアレンジ

・**ボトルフラワービュッフェ**【9月21日(土)～23日(月・祝) ※17:00 営業終了】

コルクボトルにドライフラワーを詰めて、可愛いインテリアを作ります。参加費 1,200 円 (ミッフィーあり) / 800 円 (ミッフィーなし S サイズ) / 1,500 円 (ミッフィーなし M サイズ)。

※定員になり次第受付終了。

・**ハロウィンパンプキンアレンジ**【9月21日(土)～23日(月・祝) ※17:00 営業終了】

ミッフィーのケースに、パンプキンを使ったお花アレンジを体験していただけます。参加費 1,000 円。※定員になり次第受付終了。



© Mercis.bv

⑥キャラクターグリーティング

・アルパ 2F「ポケモンセンターメガトウキョー」からピカチュウが遊びにきます。

9月21日(土)・22日(日) 各日 11:00～/13:00～

・アルパ 2F「あに★きゅーと」からラスカルが遊びにきます。

9月23日(月・祝) 11:00～/13:00～

<サンシャイン女子道とは？>「ステキ女子への扉を開けよう！」をキーワードに、女性にとって嬉しい・楽しい イベントやキャンペーンを企画しています。毎週水曜日のレディスデーには、アルパ・ALTA の参加各店、水族館、展望台、囲碁サロンなどおトクなサービスが盛りだくさん！サンシャインシティでお買い物やお食事など、ぜひお楽しみください♪詳しくは web サイト (<https://sunshine-joyshido.com/>) で！



ピカチュウ

©2019 Pokémon. ©1995-2019 Nintendo/Creatures Inc./GAME FREAK Inc. ポケットモンスター・ポケモン・Pokémon は任天堂・クリエーション・ゲームフリークの登録商標です。

ラスカル

© NIPPON ANIMATION CO.,LTD

■サンシャインシティ 専門店街アルパ 概要

所在地：東京都豊島区東池袋 3-1 サンシャインシティ アルパ B1・1F・2F・3F

営業時間：(お買物) 10:00～20:00、(お食事) 11:00～22:00 ※一部店舗を除く

問合せ先：サンシャインシティ総合案内 03-3989-3331 <https://sunshinecity.jp>

※画像はすべてイメージです。

報道関係者様からの
お問い合わせ先

株式会社サンシャインシティ コミュニケーション部 広報担当 成保・中山・大浦
TEL. 03-3989-3329 (平日 9:30～18:00) FAX. 03-3989-3451 pr@sunshinecity.co.jp

共同ピーアール株式会社 PR アカウント本部 9 部 前山・高橋 TEL. 03-3571-5238