

報道関係各位

2018年11月5日
株式会社サンシャインシティ

累計来場者数 10 万人突破！ 好評につき期間延長決定！

サンシャイン水族館が認定した、「化け（擬態）」の達人“たちを見て、学べる！

サンシャイン水族館 特別展 ^バ化ケモノ展

擬態がスゴすぎてようやく発見！「コノハムシの仲間」の展示を開始！
味の擬態レベル 5！巷で話題の「ほぼシリーズ」との初コラボメニューを販売開始！

開催中～2019年2月11日（月・祝）

サンシャイン水族館（東京・池袋、館長：丸山克志）では、現在開催中の擬態する、成長すると色や模様が変わるなど、「化ける」生き物たちをテーマにした特別展「化ケモノ（ばけもの）展」の累計来場者数が 10 万人を突破したことを記念して、会期を 2019 年 2 月 11 日（月・祝）まで延長することを決定いたしました。

本特別展では、擬態レベル“神”の「コノハムシの仲間」の展示を開始した他、11月8日（木）より特別展のテーマである“擬態”とかけて“味の擬態”として、話題沸騰中のカネテツデリカフーズ株式会社（兵庫・神戸）の「ほぼシリーズ」と初コラボとなる「ほぼタラバガニパン」（648円）、「和風ほぼホタテパスタ」（864円）の販売を開始いたします。

本特別展は、何かに化ける「擬態」に焦点を当て、敵から身を守る際に体を細くし木の枝にカムフラージュするフクロウ「アフリカオオコノハズク」や、目と鼻の先が尖っており全身茶褐色で枯れ葉のように見えるカエル「ミツツノコノハガエル」の他、身を守るために幼魚から成魚へ成長するにつれ模様が変わる魚「タテジマキンチャクダイ」、有毒生物に似させた体の模様により敵を遠ざける「シマウミヘビ」などを展示。会場内では実際に擬態する生き物探しができ、水族館オリジナルの擬態レベルにより、楽しく観察することができます。中には見つけるのが困難なほど上手に擬態した“神レベル”の「化ケモノ」もあり、子どもだけでなく大人も見つけるのに夢中になれます。期間中、サンシャイン水族館内の「カナロア カフェ」や「ショップ アクアポケット」にて関連メニューや限定グッズも販売しています。

この機会にぜひ、様々な擬態する生き物たちと出会えるサンシャイン水族館にお越しください。



新たな展示生物など

★擬態がスゴすぎて、ようやく発見されました！



コノハムシの仲間
擬態レベル Lv.5 神

じめじめと湿った熱帯雨林に生息している。木の葉に擬態し、捕食者から見つからないようにしている。日中は葉の裏などにくっついてじっとしているが、夜になると動き出し木の葉を食べる。

★みなさまのお声により擬態ランクがアップ！



ヒラマ
擬態レベル Lv.3 名人→Lv.5 神

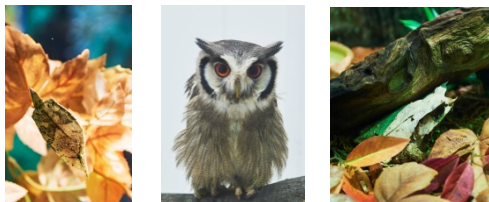
砂地に生息するヒラマは体内にある色素胞を使って擬態を行っており、背景に合わせて色を変化させる擬態の上級者。砂地が反射する光の量を感じて、色素胞を拡散させたり、集合させたりして、体表の模様を作り出している。どこにいるかわからない！というお声を多くいただいたため、今回擬態レベルをアップしました。

報道関係者様からの
お問い合わせ先

株式会社サンシャインシティ コミュニケーション部 広報担当 鳴海・中山・大浦
TEL. 03-3989-3329 (平日 9:30~18:00) FAX. 03-3989-3451 pr@sunshinecity.co.jp

共同ピーアール株式会社 PR アカウント本部 9 部 前山・高橋 TEL. 03-3571-5238

★その他人気の「化ける」生物たちにも引き続き会えます！



リーフフィッシュ、アフリカオオコナズク、ミツツノコハガエル

※参考：サンシャイン水族館が認定した擬態レベル

擬態レベル	擬態ランク	擬態の完成度
Lv.5	神	よく見ても、わからない
Lv.4	達人	よく見ないとわからない
Lv.3	名人	近づくとわかる
Lv.2	プロ	似ている
Lv.1	アマチュア	似せようとしている

「カナロア カフェ」新メニュー & 「ショップ アクアポケット」特別展限定商品

★カナロア カフェで、話題沸騰中のカネテツデリカフーズ株式会社の「ほぼシリーズ」と初になるコラボメニューを11月8日（木）より販売します。



ほぼタラバガニパン (648円) / 味の擬態レベル4

フランスパンの中にオーロラソースで下味をつけクリームチーズとほぼタラバガニとスプラウトを入れ、マイルドな味でほぼタラバガニの味を際立たせた商品。

※タラバガニではありません。



和風ほぼホタテパスタ (864円) / 味の擬態レベル5

和風ベースのソースにキノコと海老、ほぼホタテが入りアクセントに大葉を乗せたパスタ。もうホタテにしか思えない一品です。

※ホタテではありません。

カネテツデリカフーズ株式会社の「ほぼシリーズ」とは・・・

まるで本物のような味・食感・見た目を再現し、そのネーミングでも話題の「ほぼカニ」をはじめ、「ほぼホタテ」「ほぼエビフライ」「ほぼカキフライ」「ほぼうなぎ」「ほぼタラバガニ」と、これまで6種類のほぼシリーズ商品を展開しており、人気沸騰中。

★ショップ アクアポケットでは特別展限定商品を好評販売中です。



缶バッジ 3種 (216円)
アフリカオオコナズクの擬態前、擬態後、威嚇の3種類。3種揃うとさらに可愛い缶バッジです。



(左) 手帳型ケース 3,164円
(右) ハードケース 1,980円
人気のアフリカオオコナズクが可愛らしくデザインされた iPhone ケース。対応機種は、6/6s/7/8です。

イベント概要

名称：サンシャイン水族館特別展「化ケモノ展」

期間：～2019年2月11日（月・祝）10:00～18:00 ※最終入場は終了30分前 ※水族館本館の営業時間に準じ変更になります。

会場：サンシャインシティ ワールドインポートマートビル・屋上 特別展会場

内容：何かに化ける「擬態」に焦点を当て、敵から身を守るためや、狩りをするためなど様々な種類の「化ける」生き物を展示。オリジナルで認定した擬態レベルを設定。観察するだけでなく、見つける楽しみもある内容となっております。

料金：600円

※水族館本館ご利用の方および水族館・展望台の年間パスポートをお持ちの方、対象施設（*1）・イベントをご利用の方は400円。

（*1）SKY CIRCUS サンシャイン 60 展望台・コニカミルタプラネタウム“満天”・古代オリエント博物館・ナンジャタウン・J-WORLD TOKYO など

※混雑の状況により、整理券を配布する場合がございます。

※状況により、展示生物・内容等が変更になる場合がございます ※金額はすべて税込です ※画像はイメージです

■サンシャイン水族館 概要

所在地：東京都豊島区東池袋 3-1 サンシャインシティ ワールドインポートマートビル・屋上

営業時間：10:00～18:00（～2019年3月20日）10:00～21:00（2019年3月21日～9月）、※最終入場は終了1時間前

入場料金：大人（高校生以上）2,200円、子ども（小・中学生）1,200円、幼児（4才以上）700円

問合せ先：サンシャイン水族館 03-3989-3466 <http://www.sunshinecity.co.jp>

報道関係者様からの
お問い合わせ先

株式会社サンシャインシティ コミュニケーション部 広報担当 鳴海・中山・大浦
TEL. 03-3989-3329（平日 9:30～18:00） FAX. 03-3989-3451 pr@sunshinecity.co.jp

共同ピーアール株式会社 PR アカウント本部 9 部 前山・高橋 TEL. 03-3571-5238