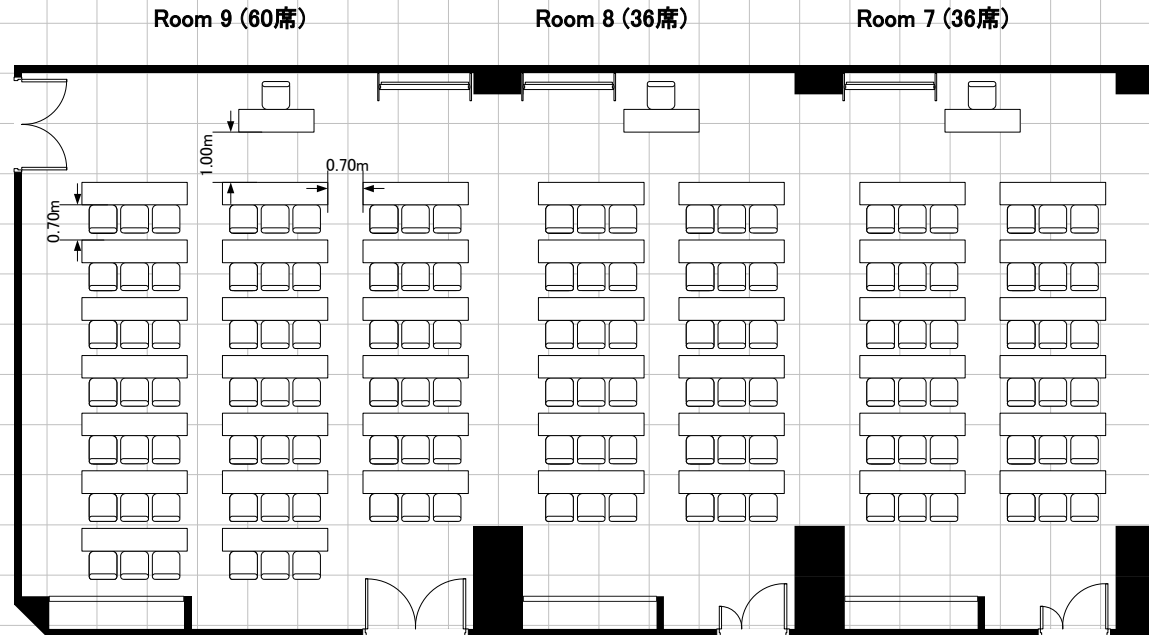


基本レイアウト
スクール3名掛け132席



常設備品・設備(付帯無料分)

- ・天井スピーカー
- ・ホワイトボード3台

・ワイヤレスマイク 2本

・講演台 1台 レイアウト表記なし

・ステージ 1式 レイアウト表記なし

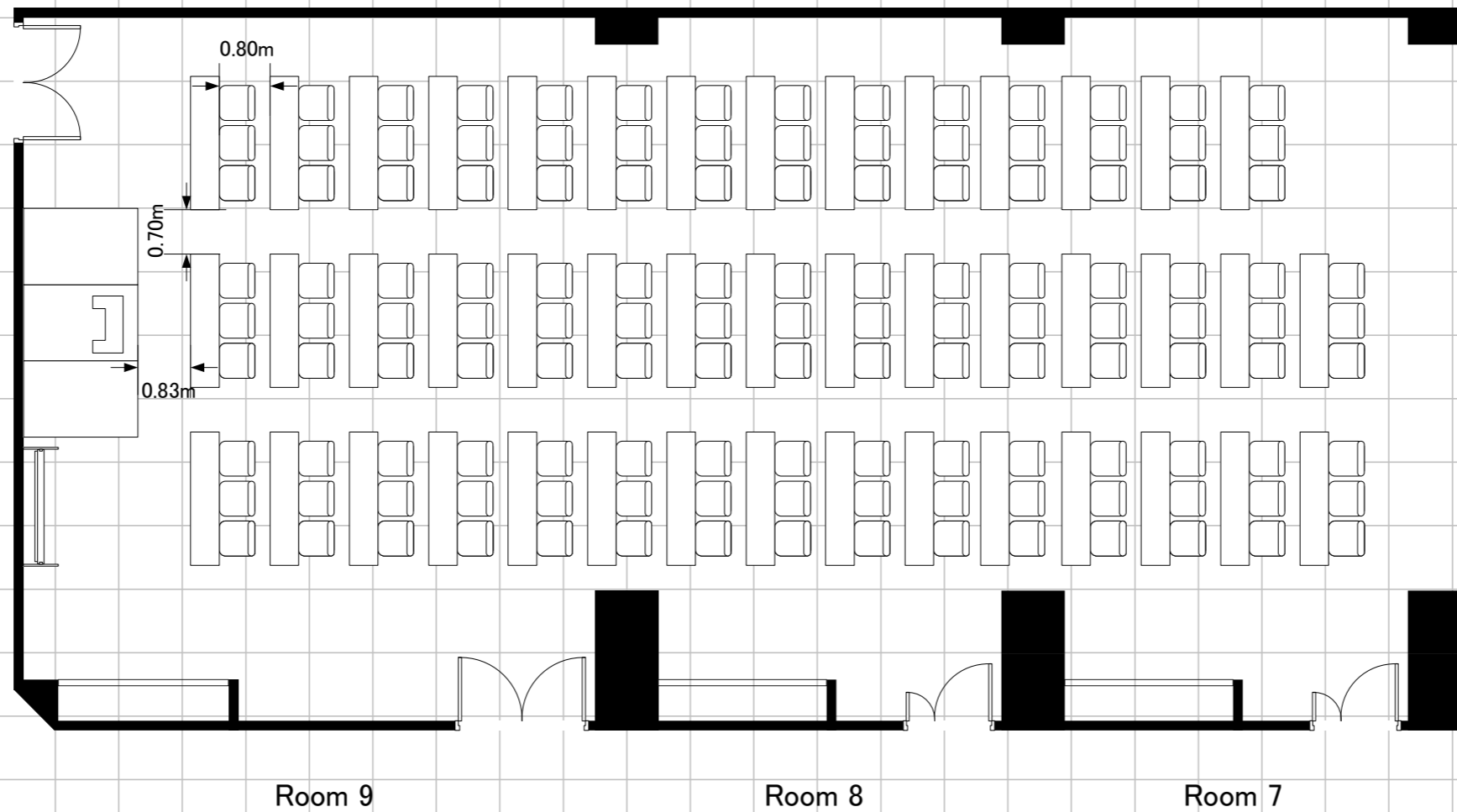
※オプション備品を無料でご提供いたします。

ご利用の際は事前にお申し付けください。

直前のご相談はお受けできかねる場合がございます。

会場の受渡しの際、机・椅子は基本レイアウトとなっております。
退室にあたっては基本レイアウトに戻してください。

【レイアウト変更有】
スクール3名掛け132席



常設備品・設備 (付帯無料分)

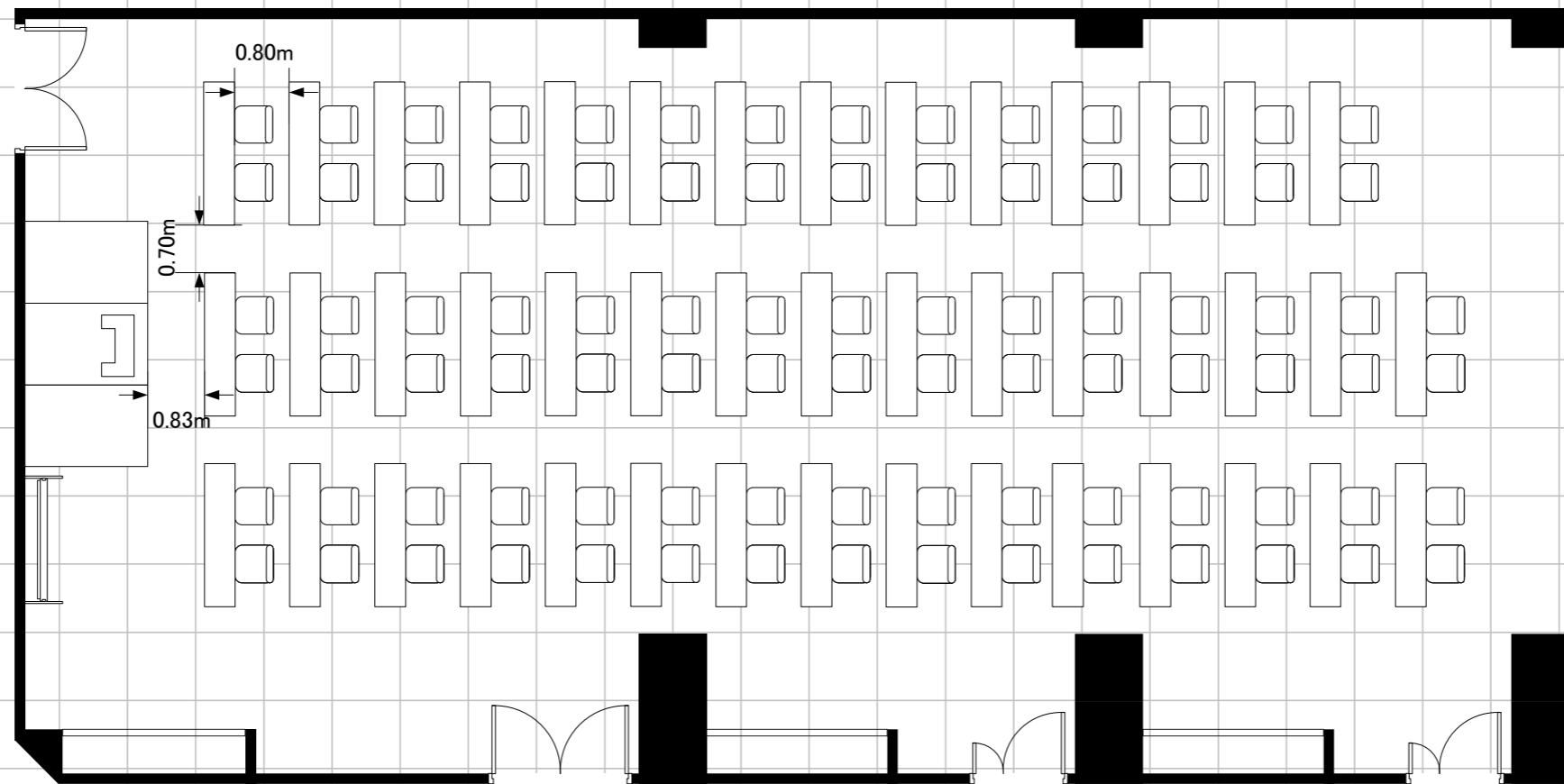
- ・天井スピーカー
- ・ホワイトボード3台 レイアウトには1台のみ表記

- ・ワイヤレスマイク 2本
- ・講演台 1台
- ・ステージ 1式

※オプション備品を無料でご提供いたします。
ご利用の際は事前にお申し付けください。
直前のご相談はお受けできかねる場合がございます。

弊社にてレイアウトの変更をする場合、
レイアウト変更費を別途申し受けます。

スクール2名掛け88席



Room 9

Room 8

Room 7

常設備品・設備(付帯無料分)

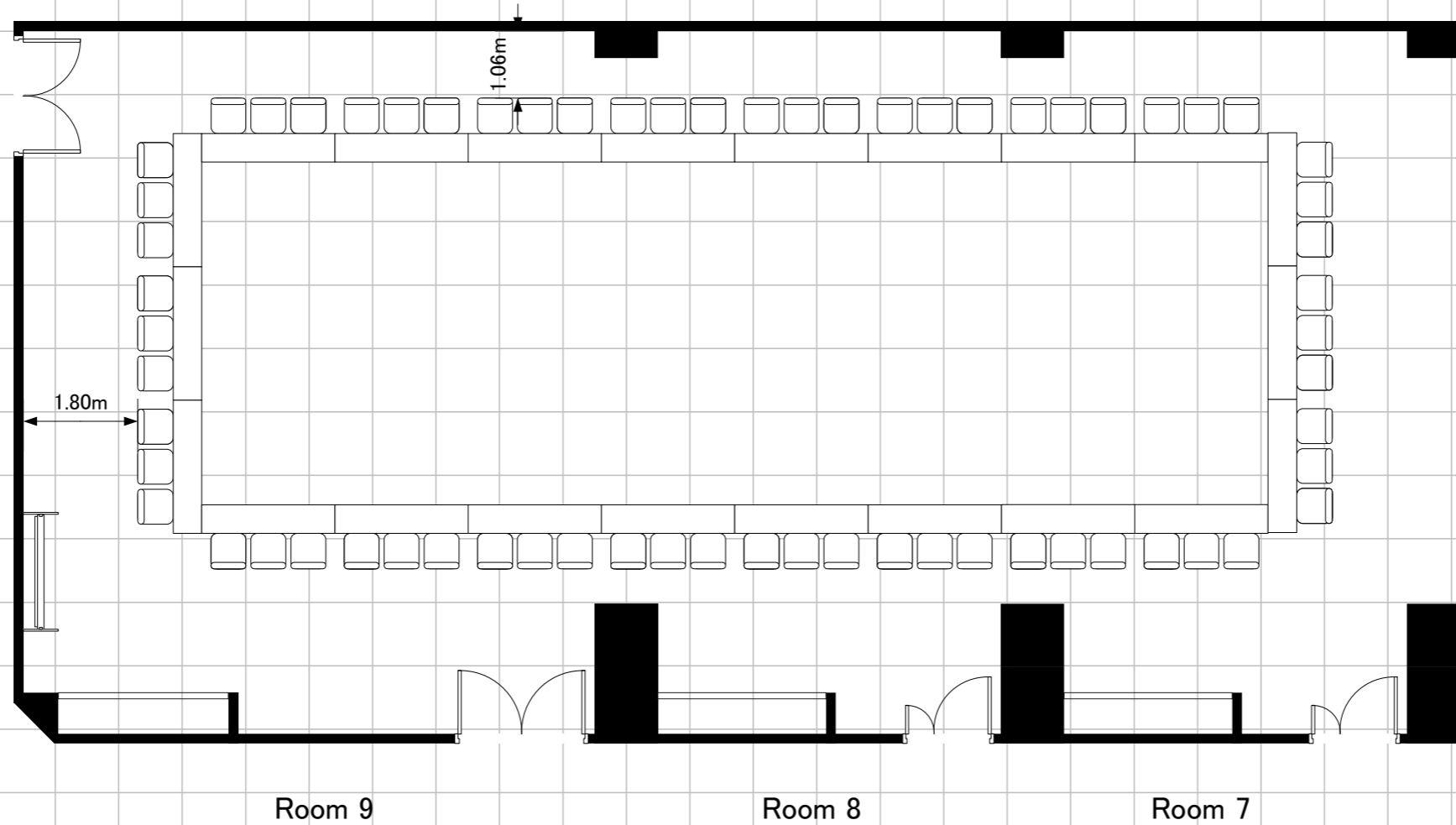
- ・天井スピーカー
- ・ホワイトボード3台 レイアウトには1台のみ表記

- ・ワイヤレスマイク 2本
- ・講演台 1台
- ・ステージ 1式

※オプション備品を無料でご提供いたします。
ご利用の際は事前にお申し付けください。
直前のご相談はお受けできかねる場合がございます。

弊社にてレイアウトの変更をする場合、
レイアウト変更費を別途申し受けます。

口の字66席



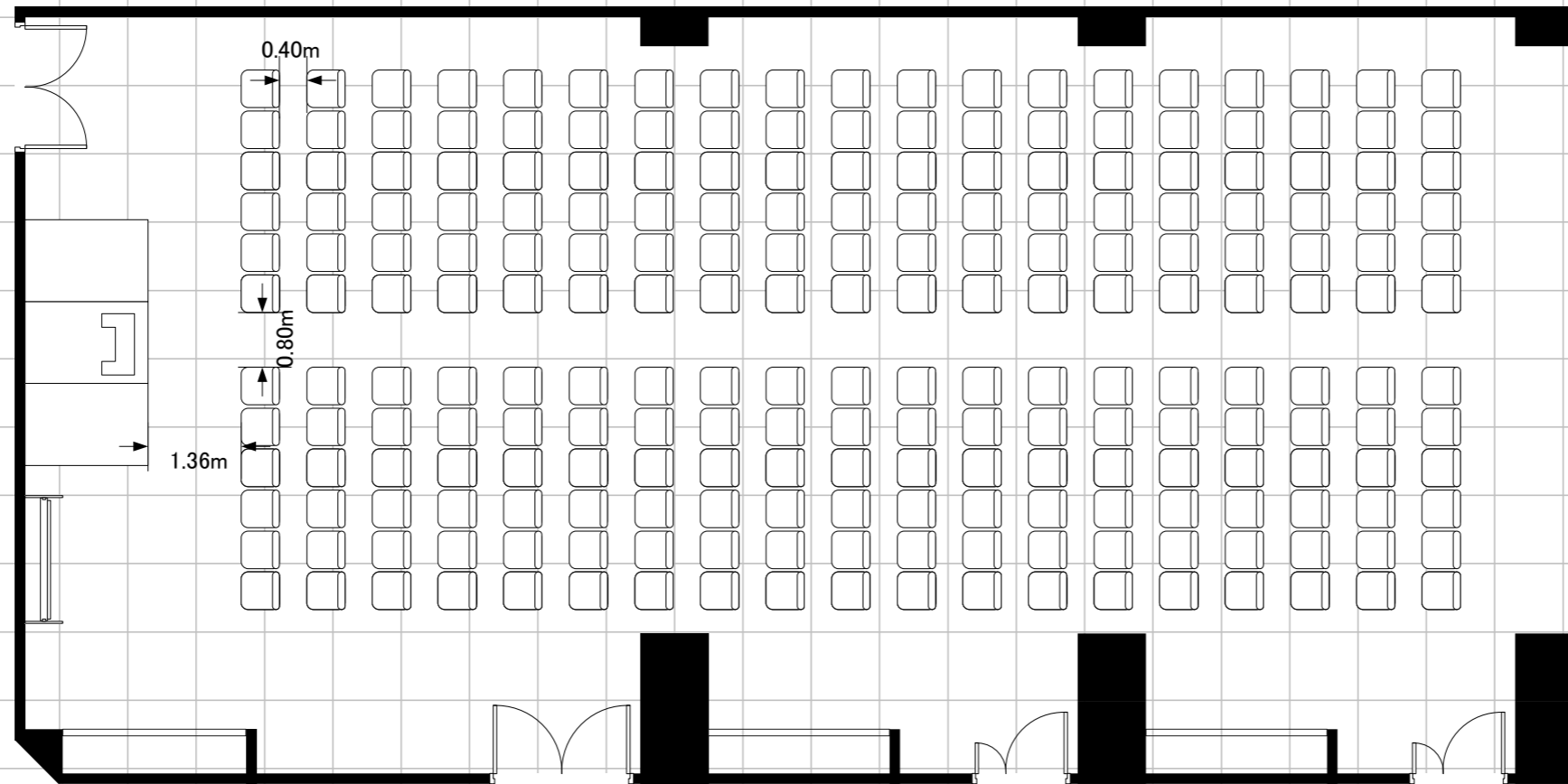
常設備品・設備(付帯無料分)

- ・天井スピーカー
- ・ホワイトボード3台 レイアウトには1台のみ表記

- ・ワイヤレスマイク 2本
 - ・講演台 1台 レイアウト記載なし
 - ・ステージ 1式 レイアウト記載なし
- ※オプション備品を無料でご提供いたします。
ご利用の際は事前にお申し付けください。
直前のご相談はお受けできかねる場合がございます。

弊社にてレイアウトの変更をする場合、
レイアウト変更費を別途申し受けます。

シアター228席※追加椅子96脚



Room 9

Room 8

Room 7

常設備品・設備(付帯無料分)

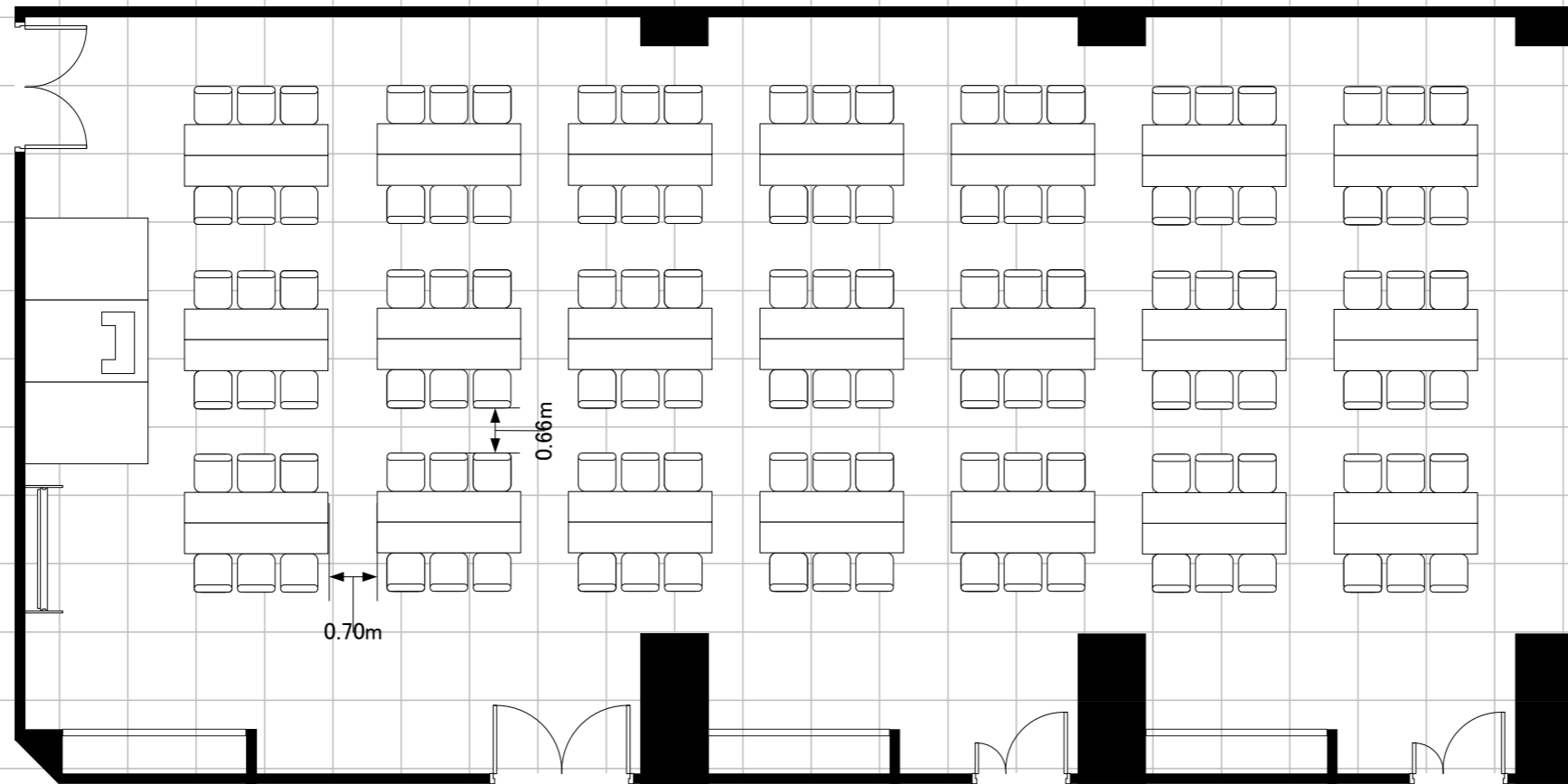
- ・天井スピーカー
- ・ホワイトボード3台 レイアウトには1台のみ表記

- ・ワイヤレスマイク 2本
- ・講演台 1台
- ・ステージ 1式

※オプション備品を無料でご提供いたします。
ご利用の際は事前にお申し付けください。
直前のご相談はお受けできかねる場合がございます。

弊社にてレイアウトの変更をする場合、
レイアウト変更費を別途申し受けます。

島型126席



Room 9

Room 8

Room 7

常設備品・設備(付帯無料分)

- ・天井スピーカー
- ・ホワイトボード3台 レイアウトには1台のみ表記

・ワイヤレスマイク 2本

・講演台 1台

・ステージ 1式

※オプション備品を無料でご提供いたします。

ご利用の際は事前にお申し付けください。

直前のご相談はお受けできかねる場合がございます。

弊社にてレイアウトの変更をする場合、
レイアウト変更費を別途申し受けます。

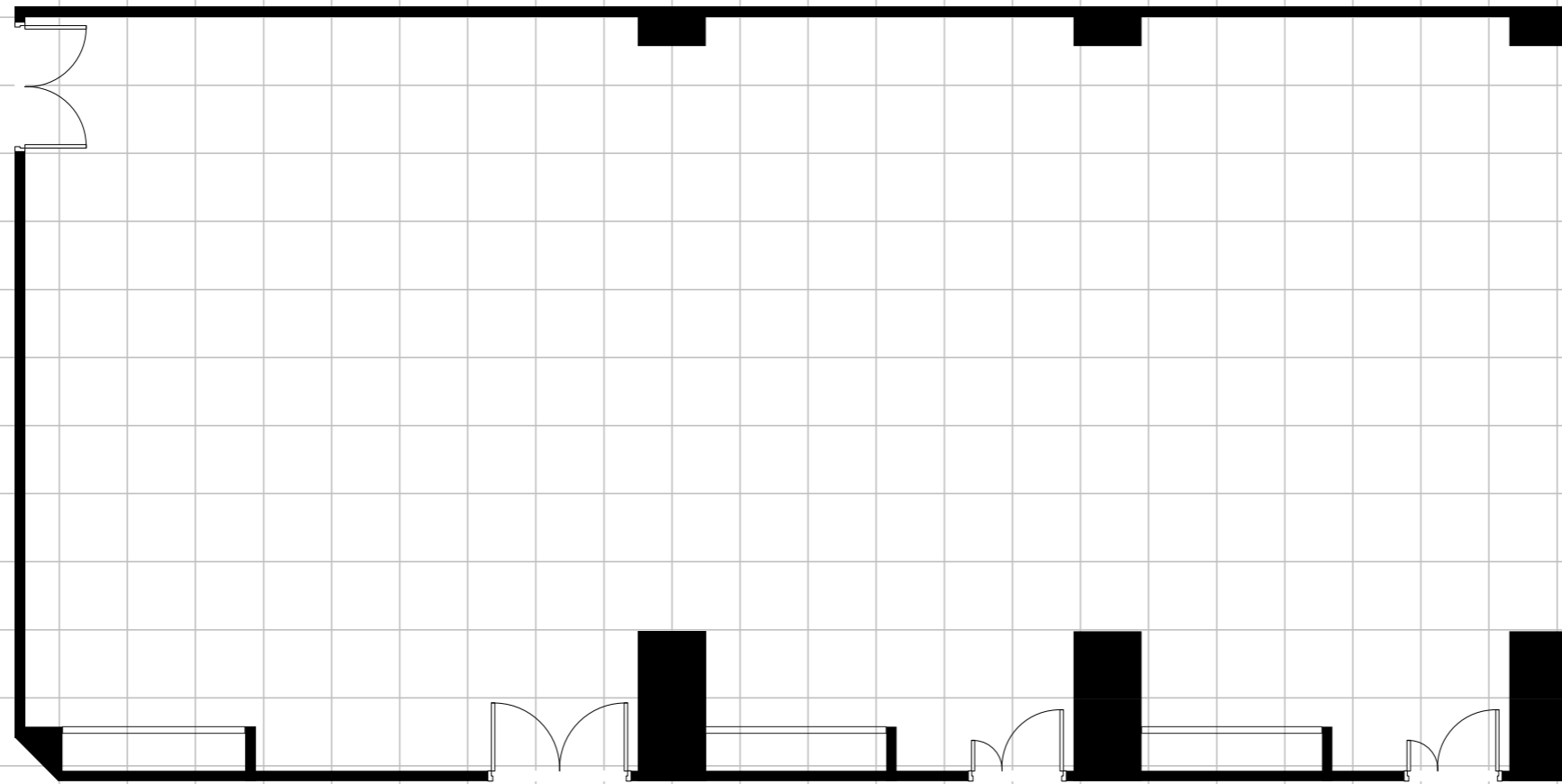
サンシャインシティ

コンファレンスルーム Room 7 + Room 8 + Room 9

縮尺

1/100

空図



Room 9

Room 8

Room 7

常設備品・設備(付帯無料分)

- ・天井スピーカー
- ・ホワイトボード3台

- ・ワイヤレスマイク 2本
- ・講演台 1台
- ・ステージ 1式

※オプション備品を無料でご提供いたします。
ご利用の際は事前にお申し付けください。
直前のご相談はお受けできかねる場合がございます。

弊社にてレイアウトの変更をする場合、
レイアウト変更費を別途申し受けます。

サンシャインシティ

コンファレンスルーム Room7 + Room8 + Room9

縮尺

1/100