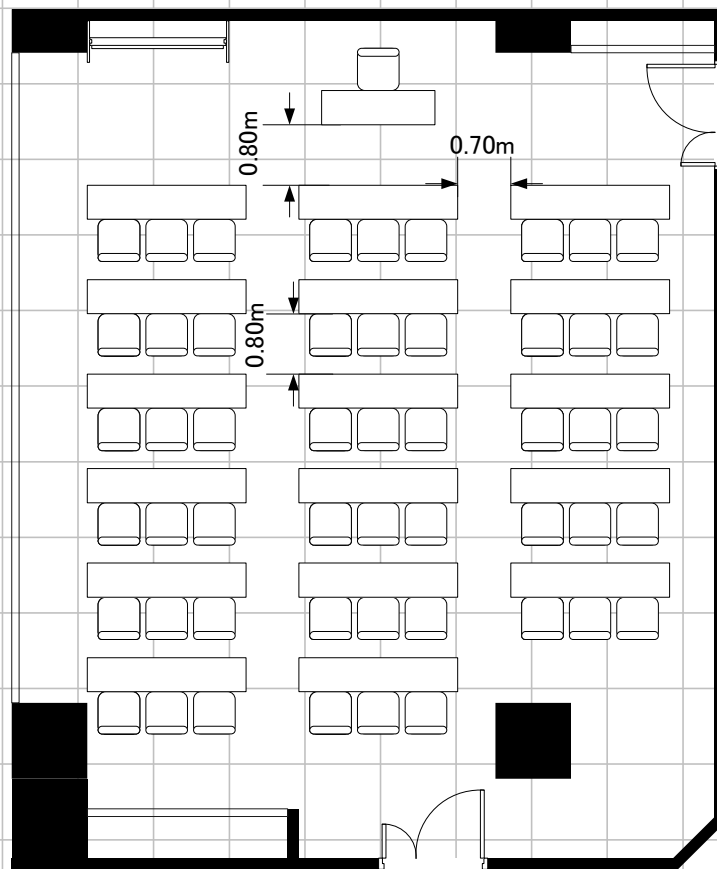


# 基本レイアウト スクール3名掛け51席



会場の受渡しの際、机・椅子は基本レイアウトとなっております。  
退室にあたっては基本レイアウトに戻してください。

常設備品・設備(付帯無料分)

- ・天井スピーカー
- ・ホワイトボード1台

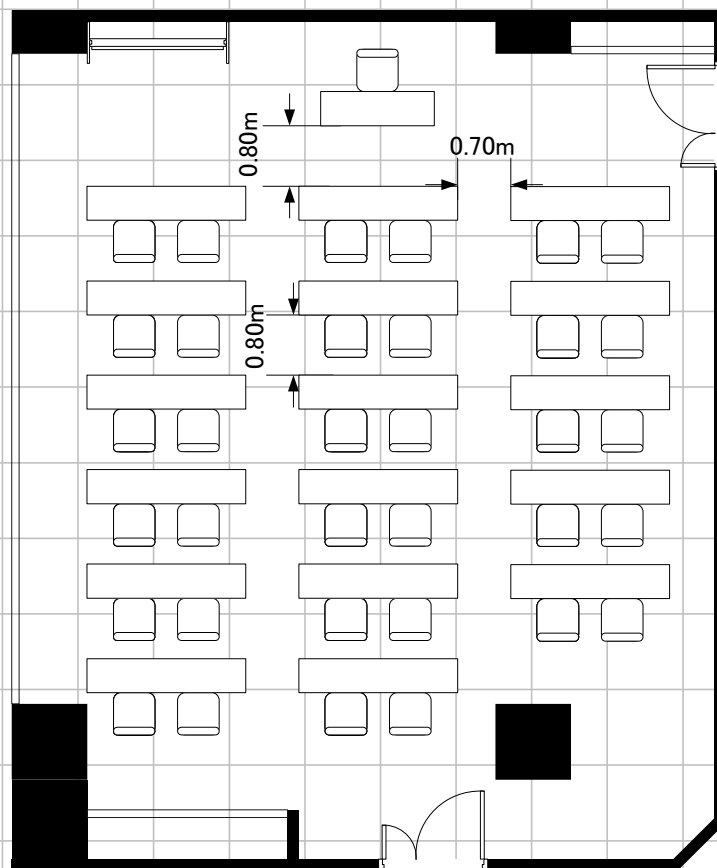
サンシャインシティ

コンファレンスルーム Room 6

縮尺

1/100

## スクール2名掛け34席



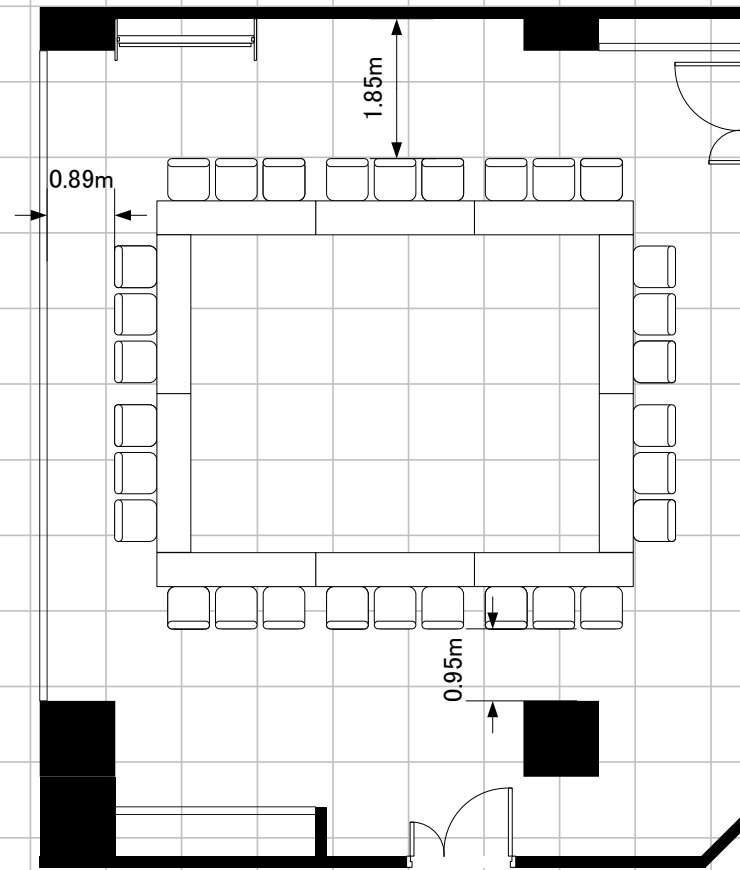
弊社にてレイアウトの変更をする場合、  
レイアウト変更費を別途申し受けます。

基本スクール3名掛けを2名掛けで着席する際の  
追加料金は発生しません。

常設備品・設備(付帯無料分)

- ・天井スピーカー
- ・ホワイトボード1台

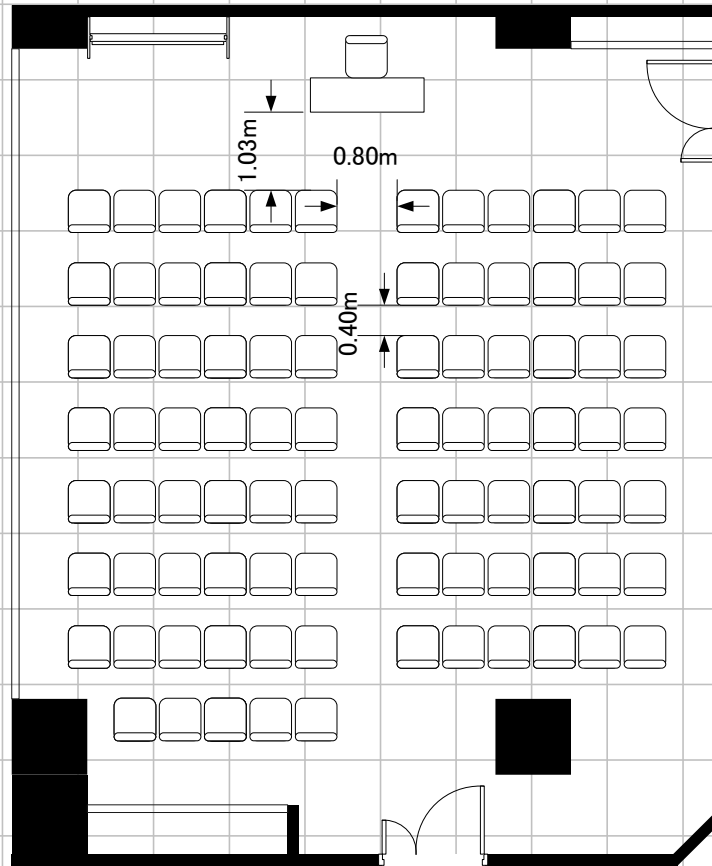
# 口の字30席



弊社にてレイアウトの変更をする場合、  
レイアウト変更費を別途申し受けます。

常設備品・設備(付帯無料分)  
・天井スピーカー  
・ホワイトボード1台

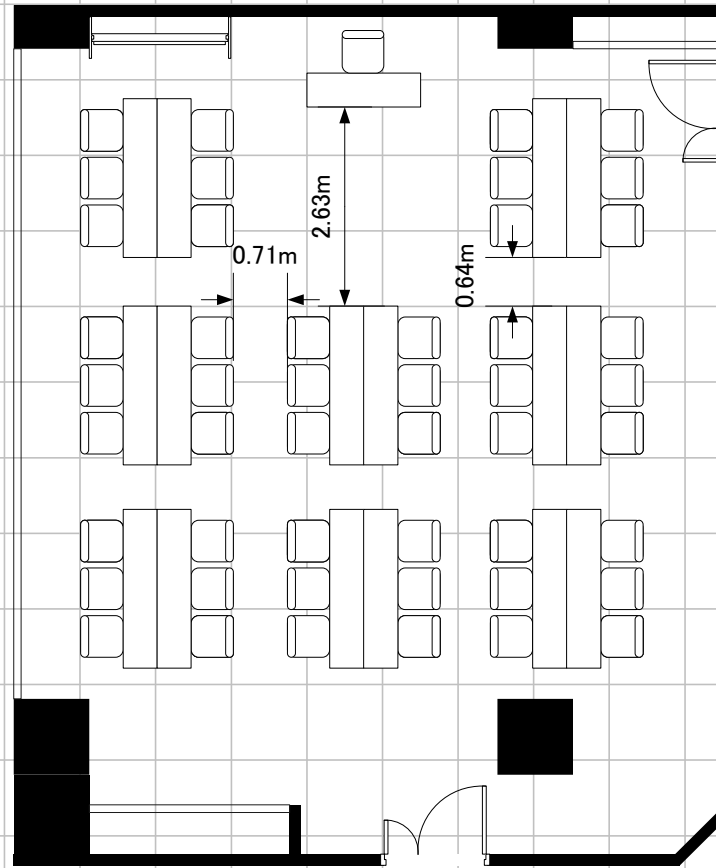
# シアター89席



弊社にてレイアウトの変更をする場合、  
レイアウト変更費を別途申し受けます。  
・追加椅子 38台

常設備品・設備(付帯無料分)  
・天井スピーカー  
・ホワイトボード1台

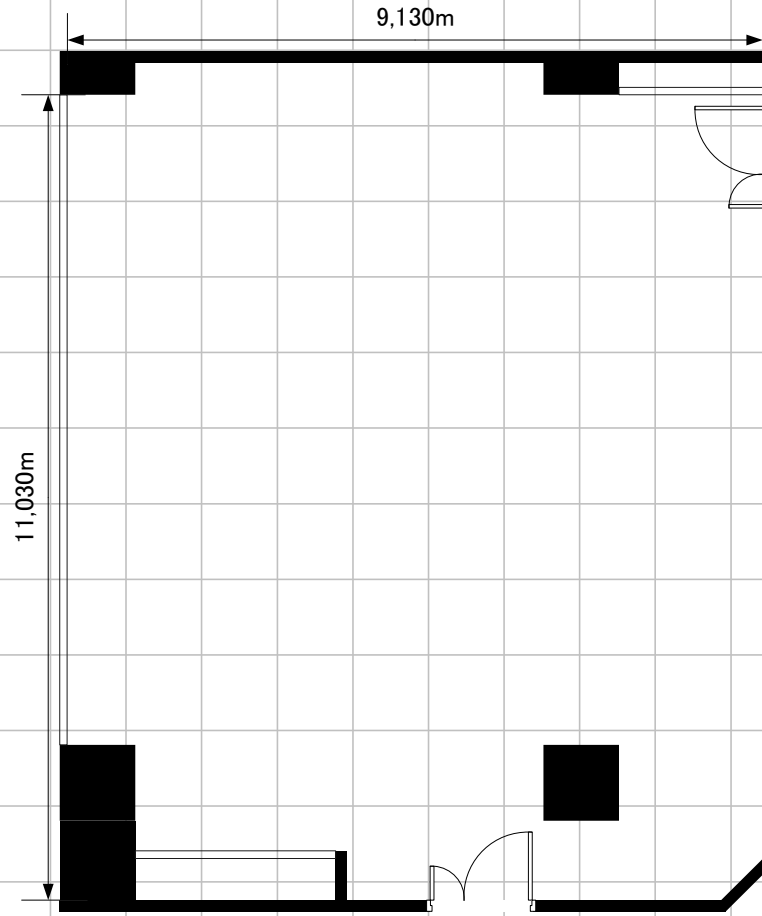
# 島型48席



弊社にてレイアウトの変更をする場合、  
レイアウト変更費を別途申し受けます。

常設備品・設備(付帯無料分)  
・天井スピーカー  
・ホワイトボード1台

空図



弊社にてレイアウトの変更をする場合、  
レイアウト変更費を別途申し受けます。

- 常設備品・設備(付帯無料分)
- ・天井スピーカー
  - ・ホワイトボード1台